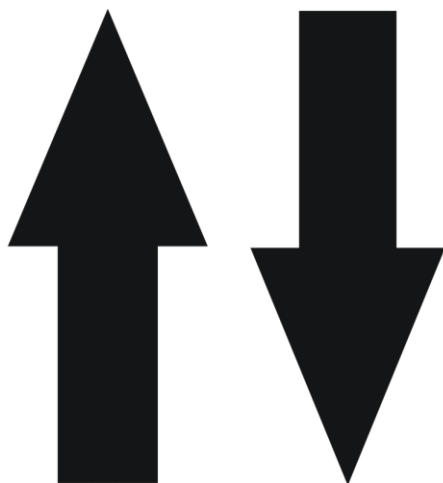




**CDLRio**  
Clube de Diretores Lojistas do Rio de Janeiro

# **ANUÁRIO**

## **Ano de 2009**



**Vendas do Comércio Varejista  
no Município do Rio de Janeiro**

---

## Sumário

---

<b>Assuntos</b>	<b>Páginas</b>
Comentário	03 - 04
Gráfico Termômetro	05
Termômetro de Vendas	06 – 19
Gráfico Acumuladas	20
Vendas Acumuladas	21 – 32
Gráfico Barômetro	33
Barômetro de Vendas	34 – 46
Gráficos	
Movimento do SPC e Cheques	47
Movimento do Serviço de Proteção ao Crédito	48
Movimento de Cheques	49

## **Comentário**

### **JANEIRO**

O índice de vendas real do comércio varejista, na Cidade do Rio de Janeiro, em janeiro, registrou -2,3%, em relação ao mesmo mês do ano anterior. Em comparação com o mês anterior (dezembro), o índice foi de -44,1%.

### **FEVEREIRO**

O índice de vendas real do comércio varejista, na Cidade do Rio de Janeiro, em fevereiro, registrou -1,5%, em relação ao mesmo mês do ano anterior. Em comparação com o mês anterior (janeiro), o índice foi de -23,3%.

### **MARÇO**

O índice de vendas real do comércio varejista, na Cidade do Rio de Janeiro, em março, registrou -0,6%, em relação ao mesmo mês do ano anterior. Em comparação com o mês anterior (fevereiro), o índice foi de +17,1%.

### **ABRIL**

O índice de vendas real do comércio varejista, na Cidade do Rio de Janeiro, em abril, registrou -2,0%, em relação ao mesmo mês do ano anterior. Em comparação com o mês anterior (março), o índice foi de -6,5%.

### **MAIO**

O índice de vendas real do comércio varejista, na Cidade do Rio de Janeiro, em maio, registrou +0,3%, em relação ao mesmo mês do ano anterior. Em comparação com o mês anterior (abril), o índice foi de +0,2%.

### **JUNHO**

O índice de vendas real do comércio varejista, na Cidade do Rio de Janeiro, em junho, registrou +2,5%, em relação ao mesmo mês do ano anterior. Em comparação com o mês anterior (maio), o índice foi de +0,7%.

## **JULHO**

O índice de vendas real do comércio varejista, na Cidade do Rio de Janeiro, em julho, registrou +3,7%, em relação ao mesmo mês do ano anterior. Em comparação com o mês anterior (junho), o índice foi de +7,3%.

## **AGOSTO**

O índice de vendas real do comércio varejista, na Cidade do Rio de Janeiro, em agosto, registrou +4,2%, em relação ao mesmo mês do ano anterior. Em comparação com o mês anterior (julho), o índice foi de +0,8%.

## **SETEMBRO**

O índice de vendas real do comércio varejista, na Cidade do Rio de Janeiro, em setembro, registrou +9,6%, em relação ao mesmo mês do ano anterior. Em comparação com o mês anterior (agosto), o índice foi de -4,5%.

## **OUTUBRO**

O índice de vendas real do comércio varejista, na Cidade do Rio de Janeiro, em outubro, registrou +14,3%, em relação ao mesmo mês do ano anterior. Em comparação com o mês anterior (setembro), o índice foi de +19,5%.

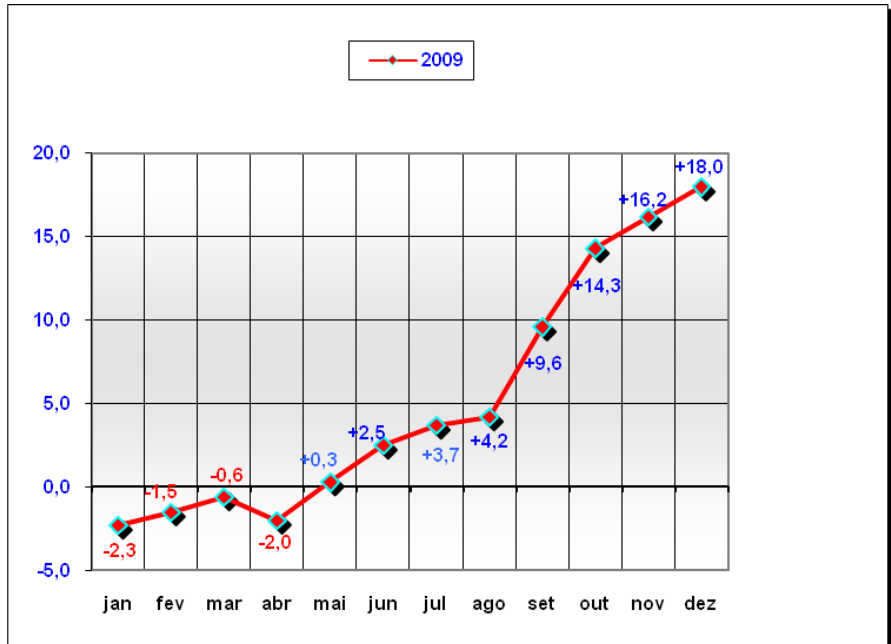
## **NOVEMBRO**

O índice de vendas real do comércio varejista, na Cidade do Rio de Janeiro, em novembro, registrou +16,2%, em relação ao mesmo mês do ano anterior. Em comparação com o mês anterior (outubro), o índice foi de +5,4%.

## **DEZEMBRO**

O índice de vendas real do comércio varejista, na Cidade do Rio de Janeiro, em dezembro, registrou + 18,0%, em relação ao mesmo mês do ano anterior. Em comparação com o mês anterior (novembro), o índice foi de + 66,0%.

## Gráfico das Vendas



## **Desempenho das Vendas, em Relação ao mesmo mês do ano anterior (2009 - 2008)**

---

	<b>Variação Nominal %</b>	<b>Variação Real %</b>
<b>Janeiro</b>	+5,5	-2,3
<b>Fevereiro</b>	+6,4	-1,5
<b>Março</b>	+5,4	-0,6
<b>Abril</b>	+2,9	-2,0
<b>Mai</b>	+3,3	+0,3
<b>Junho</b>	+3,6	+2,5
<b>Julho</b>	+2,7	+3,7
<b>Agosto</b>	+3,2	+4,2
<b>Setembro</b>	+8,5	+9,6
<b>Outubro</b>	+12,1	+14,3
<b>Novembro</b>	+13,9	+16,2
<b>Dezembro</b>	+16,9	+18,0

---

FORNTE: TERMÔMETRO DE VENDAS (CDL-Rio)

VN: Variação Nominal

VR: Variação Real

**Desempenho das Vendas em relação ao mesmo mês do ano anterior, por Ramos de Atividade, do Comércio do Rio de Janeiro (2009 - 2008)**

MESES	Ramo Mole		Ramo Duro	
	V.N.	V.R.	V.N.	V.R.
<b>Janeiro</b>	+5,8	-2,1	+5,5	-2,4
<b>Fevereiro</b>	+8,5	+0,4	+5,6	-2,3
<b>Março</b>	+6,5	+0,5	+4,9	-1,0
<b>Abril</b>	+4,0	-0,9	+2,3	-2,5
<b>Maiο</b>	+6,1	+3,0	+2,2	-0,7
<b>Junho</b>	+8,0	+6,9	+1,7	+0,7
<b>Julho</b>	+5,4	+6,5	+1,6	+2,7
<b>Agosto</b>	+6,7	+7,8	+1,8	+2,8
<b>Setembro</b>	+3,8	+4,9	+10,1	+11,2
<b>Outubro</b>	+9,7	+11,9	+12,9	+15,2
<b>Novembro</b>	+11,8	+14,0	+14,6	+17,0
<b>Dezembro</b>	+13,6	+14,7	+18,7	+19,9

FONTE: TERMÔMETRO DE VENDAS (CDL-Rio)

VN: Variação Nominal

VR: Variação Real

## Desempenho das Vendas em relação ao mesmo mês do ano anterior Ramo Mole (2009 - 2008)

MESES	Centro		Norte		Sul	
	V.N.	V.R.	V.N.	V.R.	V.N.	V.R.
<b>Janeiro</b>	-7,9	-14,7	+6,5	-1,4	+11,3	+3,0
<b>Fevereiro</b>	+4,4	-3,4	+8,1	+0,1	+10,7	+2,5
<b>Março</b>	+8,8	+2,7	+4,7	-1,3	+7,7	+1,6
<b>Abril</b>	+2,2	-2,7	+3,2	-1,7	+6,0	+0,9
<b>Mai</b>	+3,5	+0,4	+7,3	+4,2	+5,9	+2,8
<b>Junho</b>	-1,4	-2,4	+9,3	+8,2	+11,1	+10,0
<b>Julho</b>	-0,1	+0,9	+8,4	+9,5	+4,5	+5,5
<b>Agosto</b>	+5,9	+6,9	+7,4	+8,5	+6,1	+7,2
<b>Setembro</b>	-1,3	-0,3	+4,1	+5,1	+6,3	+7,3
<b>Outubro</b>	-2,5	-0,6	+13,1	+15,4	+11,4	+13,7
<b>Novembro</b>	+5,5	+7,7	+14,32	+16,7	+11,6	+13,9
<b>Dezembro</b>	+10,8	+11,9	+15,30	+16,5	+12,3	+13,5

FONTES: TERMÔMETRO DE VENDAS (CDL-Rio)

VN: Variação Nominal

VR: Variação Real



## Desempenho das Vendas em relação ao mesmo mês do ano anterior Ramo Duro (2009 - 2008)

MESES	Centro		Norte		Sul	
	V.N.	V.R.	V.N.	V.R.	V.N.	V.R.
<b>Janeiro</b>	-5,7	-12,7	+4,7	-3,1	+12,8	+4,4
<b>Fevereiro</b>	-10,0	-16,7	+5,1	-2,7	+12,5	+4,2
<b>Março</b>	+1,6	-4,1	+4,4	-1,5	+7,6	+1,5
<b>Abril</b>	+3,5	-1,5	+0,7	-4,1	+6,1	+1,0
<b>Mai</b>	-1,6	-4,5	+3,5	+0,5	+0,1	-2,9
<b>Junho</b>	-5,1	-6,1	+3,5	+2,4	-0,4	-1,4
<b>Julho</b>	-4,8	-3,9	+2,2	+3,3	+2,6	+3,6
<b>Agosto</b>	+10,4	+11,5	+1,9	+2,9	-1,7	-0,7
<b>Setembro</b>	+10,9	+12,0	+12,8	+13,9	+3,0	+4,0
<b>Outubro</b>	-1,9	+0,1	+18,7	+21,1	+4,3	+6,5
<b>Novembro</b>	+21,6	+24,1	+11,6	+13,9	+22,0	+24,5
<b>Dezembro</b>	+23,8	+25,1	+16,9	+18,1	+21,8	+23,0

FONTES: TERMÔMETRO DE VENDAS (CDL-Rio)

VN: Variação Nominal

VR: Variação Real

## Desempenho das Vendas por Categorias (2009 - 2008)

**Ramo Mole – Confecções e Moda Infantil,  
Calçados e Tecidos**

**Ramo Duro – Eletrodomésticos, Móveis,  
Jóias e Óticas**

---

	Global		Vendas à Vista		Vendas a Prazo	
MESES	V.N.	V.R.	V.N.	V.R.	V.N.	V.R.
<b>Janeiro</b>	+5,7	-2,1	+6,6	-1,3	+5,0	-2,8
<b>Fevereiro</b>	+6,6	-1,3	+6,6	-1,3	+6,6	-1,3
<b>Março</b>	+5,6	-0,4	+3,4	-2,5	+7,6	+1,5
<b>Abril</b>	+3,2	-1,8	+4,2	-0,7	+2,2	-2,7
<b>Maiο</b>	+3,6	+0,6	+5,7	+2,7	+1,7	-1,2
<b>Junho</b>	+3,6	+2,6	+4,6	+3,6	+2,8	+1,8
<b>Julho</b>	+3,0	+4,0	+2,7	+3,7	+3,1	+4,2
<b>Agosto</b>	+3,2	+4,3	+3,2	+4,2	+3,2	+4,3
<b>Setembro</b>	+8,8	+9,9	+9,2	+10,3	+8,5	+9,6
<b>Outubro</b>	+12,4	+14,7	+11,5	+13,8	+13,3	+15,6
<b>Novembro</b>	+14,3	+16,6	+11,9	+14,2	+16,3	+18,7
<b>Dezembro</b>	+16,7	+17,9	+13,8	+14,9	+19,2	+20,4

---

FONTE: TERMÔMETRO DE VENDAS (CDL-Rio)

VN: Variação Nominal

VR: Variação Real

## Desempenho das Vendas por Categorias (2009 - 2008)

### Ramo Mole – Confecções e Moda Infantil, Calçados e Tecidos

---

MESES	Ramo Mole		Vendas à Vista		Vendas a Prazo	
	V.N.	V.R.	V.N.	V.R.	V.N.	V.R.
<b>Janeiro</b>	+6,5	-1,4	+5,6	-2,2	+7,4	-0,6
<b>Fevereiro</b>	+9,3	+1,2	+7,2	-0,8	+11,8	+3,5
<b>Março</b>	+7,3	+1,2	+2,1	-3,7	+13,5	+7,1
<b>Abril</b>	+5,0	-0,1	+4,6	-0,4	+5,3	+0,3
<b>Maiο</b>	+7,1	+3,9	+11,6	+8,3	+2,7	-0,3
<b>Junho</b>	+8,2	+7,2	+9,5	+8,4	+7,0	+6,0
<b>Julho</b>	+6,4	+7,5	+5,0	+6,0	+7,8	+8,9
<b>Agosto</b>	+6,9	+8,0	+5,2	+6,2	+8,6	+9,7
<b>Setembro</b>	+5,1	+6,2	+7,8	+8,9	+2,4	+3,5
<b>Outubro</b>	+11,1	+13,4	+13,0	+15,3	+9,2	+11,4
<b>Novembro</b>	+13,2	+15,5	+7,0	+9,2	+19,8	+22,2
<b>Dezembro</b>	+13,3	+14,5	+8,7	+9,8	+17,4	+18,6

FONTES: TERMÔMETRO DE VENDAS (CDL-Rio)

VN: Variação Nominal

VR: Variação Real

## Desempenho das Vendas por Categorias (2009 - 2008)

### Ramo Duro – Eletrodomésticos, Móveis, Jóias e Óticas

---

MESES	Ramo Duro		Vendas à Vista		Vendas a Prazo	
	V.N.	V.R.	V.N.	V.R.	V.N.	V.R.
<b>Janeiro</b>	+5,5	-2,4	+7,0	-1,0	+4,3	-3,4
<b>Fevereiro</b>	+5,6	-2,3	+6,4	-1,5	+4,9	-2,9
<b>Março</b>	+4,9	-1,0	+4,0	-1,9	+5,7	-0,3
<b>Abril</b>	+2,3	-2,5	+4,1	-0,9	+0,9	-3,9
<b>Mai</b>	+2,2	-0,7	+3,3	+0,3	+1,4	-1,6
<b>Junho</b>	+1,7	+0,7	+2,4	+1,3	+1,1	+0,1
<b>Julho</b>	+1,6	+2,7	+1,6	+2,6	+1,7	+2,7
<b>Agosto</b>	+1,8	+2,8	+2,3	+3,4	+1,4	+2,4
<b>Setembro</b>	+10,1	+11,2	+9,7	+10,8	+10,5	+11,6
<b>Outubro</b>	+12,9	+15,2	+10,9	+13,2	+14,6	+16,9
<b>Novembro</b>	+14,6	+17,0	+13,8	+16,1	+15,3	+17,7
<b>Dezembro</b>	+18,6	+19,8	+16,7	+17,9	+20,2	+21,4

FONTE: TERMÔMETRO DE VENDAS (CDL-Rio)  
 VN: Variação Nominal  
 VR: Variação Real

## Desempenho das Vendas por Categorias (2009 - 2008) Ramo Mole – Confeções e Moda Infantil

MESES	Média Global		Vendas à Vista		Vendas a Prazo	
	V.N.	V.R.	V.N.	V.R.	V.N.	V.R.
<b>Janeiro</b>	+6,9	-1,0	+7,1	-0,8	+6,6	-1,3
<b>Fevereiro</b>	+8,6	+0,6	+6,9	-1,0	+10,5	+2,4
<b>Março</b>	+7,2	+1,2	+1,3	-4,4	+14,3	+7,8
<b>Abril</b>	+4,8	-0,2	+4,7	-0,3	+4,9	-0,1
<b>Mai</b>	+7,1	+4,0	+10,3	+7,0	+4,1	+1,0
<b>Junho</b>	+8,5	+7,4	+9,8	+8,7	+7,2	+6,1
<b>Julho</b>	+6,7	+7,8	+5,0	+6,1	+8,4	+9,5
<b>Agosto</b>	+7,2	+8,3	+3,8	+4,9	+10,6	+11,7
<b>Setembro</b>	+5,5	+6,6	+8,5	+9,6	+2,5	+3,6
<b>Outubro</b>	+11,6	+13,8	+13,7	+16,0	+9,4	+11,6
<b>Novembro</b>	+13,9	+16,2	+7,1	+9,3	+20,9	+23,4
<b>Dezembro</b>	+13,5	+14,6	+8,7	+9,8	+17,7	+18,9

FONTE: TERMÔMETRO DE VENDAS (CDL-Rio)

VN: Variação Nominal

VR: Variação Real

## Desempenho das Vendas por Categorias (2009 - 2008) Ramo Mole – Calçados

MESES	Média Global		Vendas à Vista		Vendas a Prazo	
	V.N.	V.R.	V.N.	V.R.	V.N.	V.R.
<b>Janeiro</b>	+1,7	-5,9	-14,9	-21,2	+4,5	-3,2
<b>Fevereiro</b>	+2,8	-4,8	-33,6	-38,5	+11,2	+3,0
<b>Março</b>	+5,2	-0,8	-18,4	-23,0	+9,1	+2,9
<b>Abril</b>	+7,4	+2,3	+26,9	+20,8	+4,4	-0,5
<b>Maiο</b>	+1,0	-2,0	+25,0	+21,3	-3,4	-6,2
<b>Junho</b>	+3,8	+2,8	+3,2	+2,1	+3,9	+2,9
<b>Julho</b>	+0,7	+1,7	+13,0	+14,1	-1,6	-0,6
<b>Agosto</b>	+4,0	+5,0	+8,3	+9,4	+3,3	+4,3
<b>Setembro</b>	+4,4	+5,5	-8,2	-7,3	+7,0	+8,1
<b>Outubro</b>	+6,5	+8,7	+3,6	+5,7	+7,1	+9,3
<b>Novembro</b>	+4,3	+6,4	-15,1	-13,4	+9,0	+11,2
<b>Dezembro</b>	+11,6	+12,7	+4,9	+6,0	+13,0	+14,1

FONTE: TERMÔMETRO DE VENDAS (CDL-Rio)

VN: Variação Nominal

VR: Variação Real

## Desempenho das Vendas por Categorias (2009 - 2008) Ramo Mole – Tecidos

MESES	Média Global		Vendas à Vista		Vendas a Prazo	
	V.N.	V.R.	V.N.	V.R.	V.N.	V.R.
<b>Janeiro</b>	+0,1	-7,4	-12,7	-19,2	+38,7	+28,4
<b>Fevereiro</b>	+23,3	+14,2	+13,6	+5,2	+50,8	+39,7
<b>Março</b>	+9,0	+2,9	+14,7	+8,2	+0,1	-5,6
<b>Abril</b>	+7,1	+2,0	+1,3	-3,5	+16,8	+11,2
<b>Maiο</b>	+8,0	+4,8	+31,1	+27,2	-19,9	-22,3
<b>Junho</b>	+4,7	+3,7	+4,6	+3,6	+4,9	+3,9
<b>Julho</b>	+2,5	+3,6	+4,0	+5,1	+0,0	+1,0
<b>Agosto</b>	+1,8	+2,8	+30,7	+32,0	-24,9	-24,2
<b>Setembro</b>	-0,7	+0,3	+0,1	+1,1	-2,1	-1,1
<b>Outubro</b>	+4,0	+6,1	+2,6	+4,7	+6,1	+8,3
<b>Novembro</b>	+4,9	+7,1	+7,3	+9,5	+0,7	+2,8
<b>Dezembro</b>	+8,7	+9,8	+11,3	+12,4	+3,4	+4,5

FONTE: TERMÔMETRO DE VENDAS (CDL-Rio)

VN: Variação Nominal

VR: Variação Real

## Desempenho das Vendas por Categorias (2009 - 2008) Ramo Duro – Eletrodomésticos

MESES	Média Global		Vendas à Vista		Vendas a Prazo	
	V.N.	V.R.	V.N.	V.R.	V.N.	V.R.
<b>Janeiro</b>	+5,5	-2,3	+7,2	-0,8	+4,3	-3,5
<b>Fevereiro</b>	+5,6	-2,3	+6,5	-1,4	+4,8	-3,0
<b>Março</b>	+4,9	-1,1	+4,0	-1,9	+5,6	-0,4
<b>Abril</b>	+2,2	-2,7	+3,6	-1,3	+1,1	-3,8
<b>Maiο</b>	+2,2	-0,8	+3,3	+0,3	+1,3	-1,6
<b>Junho</b>	+1,7	+0,7	+2,4	+1,4	+1,0	+0,0
<b>Julho</b>	+1,7	+2,7	+1,6	+2,6	+1,7	+2,7
<b>Agosto</b>	+1,8	+2,9	+2,4	+3,4	+1,4	+2,4
<b>Setembro</b>	+10,3	+11,4	+9,9	+11,0	+10,6	+11,7
<b>Outubro</b>	+13,1	+15,5	+11,1	+13,4	+14,8	+17,2
<b>Novembro</b>	+14,9	+17,2	+13,9	+16,2	+15,6	+18,0
<b>Dezembro</b>	+18,8	+20,0	+16,9	+18,1	+20,3	+21,6

FONTE: TERMÔMETRO DE VENDAS (CDL-Rio)  
 VN: Variação Nominal  
 VR: Variação Real



## Desempenho das Vendas por Categorias (2009 - 2008)

### Ramo Duro – Móveis

MESES	Média Global		Vendas à Vista		Vendas a Prazo	
	V.N.	V.R.	V.N.	V.R.	V.N.	V.R.
<b>Janeiro</b>	+2,0	-5,5	+1,9	-5,6	+2,2	-5,4
<b>Fevereiro</b>	+7,0	-0,9	+7,0	-0,9	+7,0	-0,9
<b>Março</b>	+8,2	+2,1	+6,6	+0,5	+10,7	+4,5
<b>Abril</b>	+8,1	+3,0	+6,5	+1,4	+10,7	+5,4
<b>Maiο</b>	+7,2	+4,0	+8,8	+5,6	+4,8	+1,7
<b>Junho</b>	+4,4	+3,4	+5,9	+4,9	+2,10	+1,1
<b>Julho</b>	+0,2	+1,2	+1,6	+2,6	-2,0	-1,0
<b>Agosto</b>	+0,1	+1,1	-1,3	-0,3	+2,3	+3,3
<b>Setembro</b>	+4,0	+5,1	+3,9	+5,0	+4,1	+5,1
<b>Outubro</b>	+4,9	+7,0	+3,3	+5,4	+7,4	+9,6
<b>Novembro</b>	+16,9	+19,3	+18,7	+21,1	+14,2	+16,5
<b>Dezembro</b>	+15,6	+16,8	+13,7	+14,8	+18,3	+19,5

FONTE: TERMÔMETRO DE VENDAS (CDL-Rio)  
 VN: Variação Nominal  
 VR: Variação Real

## Desempenho das Vendas por Categorias (2009 - 2008)

### Ramo Duro – Jóias

MESES	Média Global		Vendas à Vista		Vendas a Prazo	
	V.N.	V.R.	V.N.	V.R.	V.N.	V.R.
<b>Janeiro</b>	+3,3	-4,4	-21,5	-27,3	+40,3	+29,9
<b>Fevereiro</b>	-3,5	-10,6	-25,7	-31,2	+29,9	+20,3
<b>Março</b>	+7,2	+1,1	+5,4	-0,5	+9,9	+3,6
<b>Abril</b>	+3,1	-1,8	+1,4	-3,4	+5,72	+0,7
<b>Maiο</b>	+1,6	-1,4	+2,1	-0,8	+0,7	-2,3
<b>Junho</b>	+3,1	+2,1	+3,8	+2,8	+2,1	+1,1
<b>Julho</b>	+0,7	+1,7	+1,4	+2,4	-0,3	+0,7
<b>Agosto</b>	+0,5	+1,5	-1,2	-0,2	+3,1	+4,1
<b>Setembro</b>	-0,3	+0,7	+0,4	+1,4	-1,5	-0,5
<b>Outubro</b>	+3,4	+5,5	+6,2	+8,4	-0,7	+1,4
<b>Novembro</b>	+0,1	+2,1	-0,1	+2,0	+0,1	+2,2
<b>Dezembro</b>	+9,0	+10,1	+4,7	+5,9	+14,4	+15,5

FONTE: TERMÔMETRO DE VENDAS (CDL-Rio)  
 VN: Variação Nominal  
 VR: Variação Real

## Desempenho das Vendas por Categorias (2009 - 2008)

### Ramo Duro – Óticas

MESES	Média Global		Vendas à Vista		Vendas a Prazo	
	V.N.	V.R.	V.N.	V.R.	V.N.	V.R.
<b>Janeiro</b>	+1,9	-5,7	-1,0	-8,3	+2,7	-4,9
<b>Fevereiro</b>	+5,0	-2,8	+5,9	-2,0	+4,6	-3,1
<b>Março</b>	+5,3	-0,7	-2,5	-8,0	+6,2	+0,2
<b>Abril</b>	+6,0	+1,0	+87,8	+78,8	-12,9	-17,0
<b>Maiο</b>	+2,0	-1,0	+2,1	-0,9	+2,0	-1,0
<b>Junho</b>	+1,0	-0,1	-26,6	-27,3	+7,0	+5,9
<b>Julho</b>	-0,4	+0,6	-0,5	+0,5	-0,4	+0,6
<b>Agosto</b>	-0,5	+0,5	-1,4	-0,4	-0,3	+0,7
<b>Setembro</b>	+1,2	+2,2	-3,1	-2,2	+2,7	+3,8
<b>Outubro</b>	+1,7	+3,8	+3,1	+5,2	+0,9	+3,0
<b>Novembro</b>	-0,6	+1,4	+5,5	+7,6	-3,6	-1,6
<b>Dezembro</b>	+5,0	+6,1	+3,2	+4,3	+6,8	+7,9

FONTE: TERMÔMETRO DE VENDAS (CDL-Rio)  
 VN: Variação Nominal  
 VR: Variação Real

## Gráfico das Vendas Acumuladas Período de 2009 - 2008



## **Desempenho das Vendas Acumuladas Período de 2009 - 2008**

---

	<b>Varição Nominal %</b>	<b>Varição Real %</b>
<b>Jan / Fev</b>	+5,90	-1,9
<b>Jan / Mar</b>	+5,7	-1,2
<b>Jan / Abr</b>	+5,0	-1,9
<b>Jan / Mai</b>	+4,7	-1,3
<b>Jan / Jun</b>	+4,5	-0,5
<b>Jan / Jul</b>	+4,2	+0,2
<b>Jan / Ago</b>	+4,0	+1,0
<b>Jan / Set</b>	+4,5	+1,5
<b>Jan / Out</b>	+5,4	+3,3
<b>Jan / Nov</b>	+6,3	+4,2
<b>Jan / Dez</b>	+7,9	+5,8

---

FONTE: TERMÔMETRO DE VENDAS (CDL-Rio)

VN: Varição Nominal

VR: Varição Real

## Vendas Acumuladas por Ramos de Atividades 2009 - 2008

---

MESES	Ramo Mole		Ramo Duro	
	V.N.	V.R.	V.N.	V.R.
Jan / Fev	+7,0	-0,9	+5,5	-2,3
Jan / Mar	+6,9	-0,1	+5,3	-1,6
Jan / Abr	+6,1	-0,9	+4,6	-2,2
Jan / Mai	+6,1	+0,1	+4,1	-1,8
Jan / Jun	+6,4	+1,4	+3,7	-1,3
Jan / Jul	+6,3	+2,2	+3,3	-0,6
Jan / Ago	+6,3	+3,2	+3,1	+0,1
Jan / Set	+6,1	+3,0	+3,9	+0,9
Jan / Out	+6,5	+4,4	+5,0	+2,9
Jan / Nov	+7,0	+4,9	+6,1	+4,0
Jan / Dez	+8,2	+6,1	+7,7	+5,6

FONTE: TERMÔMETRO DE VENDAS (CDL-Rio)

VN: Variação Nominal

VR: Variação Real

## Desempenho Vendas Acumuladas por Categorias 2009 - 2008

MESES	Média Global		Vendas à Vista		Vendas a Prazo	
	V.N.	V.R.	V.N.	V.R.	V.N.	V.R.
Jan / Fev	+6,1	-1,8	+6,6	-1,3	+5,7	-2,2
Jan / Mar	+5,9	-1,0	+5,5	-1,4	+6,3	-0,7
Jan / Abr	+5,3	-1,6	+5,2	-1,7	+5,3	-1,6
Jan / Mai	+4,9	-1,1	+5,3	-0,6	+4,5	-1,4
Jan / Jun	+4,7	-0,3	+5,2	+0,2	+4,2	-0,8
Jan / Jul	+4,4	+0,4	+4,8	+0,8	+4,0	0,1
Jan / Ago	+4,2	+1,2	+4,6	+1,5	+3,9	+0,9
Jan / Set	+4,7	+1,7	+5,1	+2,0	+4,5	+1,4
Jan / Out	+5,6	+3,6	+5,8	+3,7	+5,5	+3,4
Jan / Nov	+6,6	+4,5	+6,5	+4,4	+6,6	+4,5
Jan / Dez	+8,1	+5,9	+7,6	+5,5	+8,5	+6,4

FONTES: TERMÔMETRO DE VENDAS (CDL-Rio)

VN: Variação Nominal

VR: Variação Real

## Desempenho Vendas Acumuladas por Categorias Ramo Mole (2009 - 2008)

MESES	Ramo Mole		Vendas à Vista		Vendas a Prazo	
	V.N.	V.R.	V.N.	V.R.	V.N.	V.R.
Jan / Fev	+7,8	-0,2	+6,4	-1,5	+9,5	+1,3
Jan / Mar	+7,6	+0,6	+4,8	-2,0	+10,9	+3,6
Jan / Abr	+6,9	-0,1	+4,8	-2,1	+9,2	+2,1
Jan / Mai	+6,9	+0,9	+6,2	+0,2	+7,7	+1,6
Jan / Jun	+7,2	+2,1	+6,8	+1,7	+7,6	+2,5
Jan / Jul	+7,1	+2,9	+6,5	+2,4	+7,6	+3,5
Jan / Ago	+7,0	+3,9	+6,3	+3,2	+7,8	+4,6
Jan / Set	+6,8	+3,7	+6,3	+3,2	+7,4	+4,3
Jan / Out	+7,3	+5,2	+7,0	+4,9	+7,6	+5,5
Jan / Nov	+7,9	+5,8	+7,0	+4,9	+8,8	+6,6
Jan / Dez	+8,9	+6,8	+7,3	+5,2	+10,5	+8,3

FONTES: TERMÔMETRO DE VENDAS (CDL-Rio)

VN: Variação Nominal

VR: Variação Real



## Desempenho Vendas Acumuladas por Categorias Ramo Duro (2009 - 2008)

MESES	Ramo Duro		Vendas à Vista		Vendas a Prazo	
	V.N.	V.R.	V.N.	V.R.	V.N.	V.R.
Jan / Fev	+5,5	-2,3	+6,7	-1,2	+4,5	-3,2
Jan / Mar	+5,3	-1,6	+5,8	-1,1	+4,9	-2,0
Jan / Abr	+4,6	-2,2	+5,4	-1,5	+4,0	-2,8
Jan / Mai	+4,1	-1,8	+4,9	-1,0	+3,4	-2,4
Jan / Jun	+3,7	-1,3	+4,5	-0,5	+3,0	-1,9
Jan / Jul	+3,3	-0,6	+4,1	+0,1	+2,8	-1,2
Jan / Ago	+3,1	+0,1	+3,8	+0,8	+2,6	-0,4
Jan / Set	+3,9	+0,9	+4,5	+1,5	+3,5	+0,5
Jan / Out	+5,0	+2,9	+5,3	+3,2	+4,8	+2,7
Jan / Nov	+6,1	+4,0	+6,2	+4,1	+5,9	+3,9
Jan / Dez	+7,7	+5,6	+7,7	+5,6	+7,8	+5,7

FONTE: TERMÔMETRO DE VENDAS (CDL-Rio)  
 VN: Variação Nominal  
 VR: Variação Real

## Desempenho Vendas Acumuladas por Categorias (2009 - 2008)

### Ramo Mole – Confecção e Moda Infantil

MESES	Média Global		Vendas à Vista		Vendas a Prazo	
	V.N.	V.R.	V.N.	V.R.	V.N.	V.R.
Jan / Fev	+7,7	-0,3	+7,0	-0,9	+8,5	+0,4
Jan / Mar	+7,6	+0,5	+5,0	-1,9	+10,5	+3,2
Jan / Abr	+6,8	-0,2	+4,9	-2,0	+8,8	+1,7
Jan / Mai	+6,9	+0,8	+6,0	+0,1	+7,7	+1,6
Jan / Jun	+7,2	+2,1	+6,7	+1,6	+7,6	+2,5
Jan / Jul	+7,1	+3,0	+6,4	+2,4	+7,8	+3,6
Jan / Ago	+7,1	+4,0	+6,1	+3,0	+8,2	+5,0
Jan / Set	+6,9	+3,8	+6,3	+3,2	+7,6	+4,4
Jan / Out	+7,4	+5,3	+7,1	+5,0	+7,8	+5,6
Jan / Nov	+8,1	+6,0	+7,1	+5,0	+9,0	+6,9
Jan / Dez	+9,1	+7,0	+7,4	+5,3	+10,8	+8,6

FONTE: TERMÔMETRO DE VENDAS (CDL-Rio)

VN: Variação Nominal

VR: Variação Real

## Desempenho Vendas Acumuladas por Categorias (2009 - 2008) Ramo Mole – Calçados

---

MESES	Média Global		Vendas à Vista		Vendas a Prazo	
	V.N.	V.R.	V.N.	V.R.	V.N.	V.R.
Jan / Fev	+2,2	-5,4	-24,6	-30,1	+7,5	-0,5
Jan / Mar	+3,1	-3,6	-22,9	-27,9	+8,0	+0,9
Jan / Abr	+4,1	-2,7	-12,8	-18,5	+7,1	+0,1
Jan / Mai	+3,5	-2,4	-4,8	-10,2	+4,9	-1,0
Jan / Jun	+3,5	-1,4	-3,6	-8,2	+4,8	-0,2
Jan / Jul	+3,1	-0,9	-0,7	-4,6	+3,7	-0,3
Jan / Ago	+3,2	+0,2	+0,5	-2,5	+3,7	+0,6
Jan / Set	+3,3	+0,3	-0,7	-3,6	+4,1	+1,0
Jan / Out	+3,6	+1,6	-0,3	-2,3	+4,3	+2,2
Jan / Nov	+3,6	+1,6	-1,8	-3,8	+4,7	+2,6
Jan / Dez	+4,9	+2,8	-0,7	-2,7	+5,9	+3,9

FONTE: TERMÔMETRO DE VENDAS (CDL-Rio)  
 VN: Variação Nominal  
 VR: Variação Real

## Desempenho Vendas Acumuladas por Categorias (2009 - 2008) Ramo Mole – Tecidos

MESES	Média Global		Vendas à Vista		Vendas a Prazo	
	V.N.	V.R.	V.N.	V.R.	V.N.	V.R.
Jan / Fev	+11,4	+3,1	-0,1	-7,5	+44,7	+34,0
Jan / Mar	+10,5	+3,3	+4,8	-2,1	+23,4	+15,4
Jan / Abr	+9,7	+2,5	+4,0	-2,8	+21,6	+13,7
Jan / Mai	+9,3	+3,1	+9,3	+3,1	+9,3	+3,1
Jan / Jun	+8,5	+3,3	+8,5	+3,4	+8,5	+3,3
Jan / Jul	+7,5	+3,4	+7,8	+3,7	+7,0	+2,9
Jan / Ago	+6,7	+3,6	+10,3	+7,1	+1,0	-2,0
Jan / Set	+5,7	+2,7	+6,1	+3,0	+5,2	+2,1
Jan / Out	+5,5	+3,5	+5,7	+3,6	+5,3	+3,2
Jan / Nov	+5,5	+3,4	+5,9	+3,8	+4,8	+2,7
Jan / Dez	+5,8	+3,7	+6,5	+4,4	+4,6	+2,6

FONTE: TERMÔMETRO DE VENDAS (CDL-Rio)  
 VN: Variação Nominal  
 VR: Variação Real

## Desempenho Vendas Acumuladas por Categorias (2009 - 2008)

### Ramo Duro – Eletrodomésticos

MESES	Média Global		Vendas à Vista		Vendas a Prazo	
	V.N.	V.R.	V.N.	V.R.	V.N.	V.R.
Jan / Fev	+5,6	-2,3	+6,9	-1,0	+4,5	-3,3
Jan / Mar	+5,3	-1,6	+5,9	-1,0	+4,9	-2,0
Jan / Abr	+4,6	-2,2	+5,4	-1,5	+4,0	-2,8
Jan / Mai	+4,1	-1,8	+4,9	-1,0	+3,4	-2,5
Jan / Jun	+3,7	-1,3	+4,5	-0,5	+3,0	-1,9
Jan / Jul	+3,3	-0,7	+4,0	+0,0	+2,8	-1,2
Jan / Ago	+3,1	+0,1	+3,8	+0,8	+2,6	-0,4
Jan / Set	+4,0	+0,9	+4,5	+1,5	+3,5	+0,5
Jan / Out	+5,0	+3,0	+5,3	+3,3	+4,8	+2,8
Jan / Nov	+6,1	+4,0	+6,3	+4,2	+6,0	+3,9
Jan / Dez	+7,8	+5,7	+7,7	+5,6	+7,9	+5,8

FONTE: TERMÔMETRO DE VENDAS (CDL-Rio)  
 VN: Variação Nominal  
 VR: Variação Real

## Desempenho Vendas Acumuladas por Categorias (2009 - 2008) Ramo Duro – Móveis

---

MESES	Média Global		Vendas à Vista		Vendas a Prazo	
	V.N.	V.R.	V.N.	V.R.	V.N.	V.R.
Jan / Fev	+4,5	-3,2	+4,5	-3,3	+4,6	-3,1
Jan / Mar	+5,8	-1,2	+5,2	-1,7	+6,6	-0,3
Jan / Abr	+6,4	-0,6	+5,5	-1,4	+7,6	+0,6
Jan / Mai	+6,5	+0,5	+6,2	+0,2	+7,0	+1,0
Jan / Jun	+6,1	+1,1	+6,1	+1,1	+6,2	+1,1
Jan / Jul	+5,3	+1,2	+5,5	+1,4	+4,9	+0,9
Jan / Ago	+4,7	+1,7	+4,8	+1,7	+4,7	+1,6
Jan / Set	+4,7	+1,6	+4,7	+1,6	+4,6	+1,6
Jan / Out	+4,7	+2,6	+4,5	+2,5	+4,9	+2,9
Jan / Nov	+5,9	+3,8	+5,9	+3,8	+5,8	+3,8
Jan / Dez	+6,8	+4,7	+6,6	+4,5	+7,1	+5,0

FONTE: TERMÔMETRO DE VENDAS (CDL-Rio)

VN: Variação Nominal

VR: Variação Real

## Desempenho Vendas Acumuladas por Categorias (2009 - 2008) Ramo Duro – Jóias

---

MESES	Média Global		Vendas à Vista		Vendas a Prazo	
	V.N.	V.R.	V.N.	V.R.	V.N.	V.R.
Jan / Fev	-0,1	-7,5	-23,6	-29,3	+35,1	+25,1
Jan / Mar	+2,4	-4,3	-13,5	-19,2	+26,6	+18,3
Jan / Abr	+2,6	-4,2	-9,7	-15,6	+21,3	+13,4
Jan / Mai	+2,3	-3,5	-6,9	-12,2	+16,4	+9,8
Jan / Jun	+2,5	-2,4	-4,9	-9,4	+13,7	+8,2
Jan / Jul	+2,2	-1,7	-3,9	-7,6	+11,4	+7,1
Jan / Ago	+2,0	-1,0	-3,6	-6,4	+10,6	+7,4
Jan / Set	+1,8	-1,2	-3,2	-6,0	+9,4	+6,2
Jan / Out	+2,2	+0,1	-1,1	-3,1	+7,1	+5,0
Jan / Nov	+1,8	-0,2	-0,9	-2,9	+5,9	+3,8
Jan / Dez	+3,4	+1,3	+0,3	-1,7	+7,9	+5,8

FONTE: TERMÔMETRO DE VENDAS (CDL-Rio)

VN: Variação Nominal

VR: Variação Real

## Desempenho Vendas Acumuladas por Categorias (2009 - 2008) Ramo Duro – Óticas

---

MESES	Média Global		Vendas à Vista		Vendas a Prazo	
	V.N.	V.R.	V.N.	V.R.	V.N.	V.R.
Jan / Fev	+3,2	-4,5	+2,4	-5,2	+3,5	-4,2
Jan / Mar	+3,8	-3,0	+1,6	-5,1	+4,4	-2,4
Jan / Abr	+4,4	-2,4	+22,1	+14,1	-0,2	-6,7
Jan / Mai	+3,8	-2,1	+17,4	+10,8	+0,3	-5,4
Jan / Jun	+3,4	-1,5	+11,9	+6,6	+1,3	-3,5
Jan / Jul	+2,9	-1,1	+10,2	+5,9	+1,1	-2,8
Jan / Ago	+2,3	-0,6	+8,5	+5,4	+0,8	-2,1
Jan / Set	+2,2	-0,8	+7,0	+3,9	+1,0	-1,9
Jan / Out	+2,2	+0,2	+6,3	+4,2	+1,0	-1,0
Jan / Nov	+1,9	-0,1	+6,2	+4,1	+0,6	-1,4
Jan / Dez	+2,2	+0,2	+5,7	+3,6	+1,0	-1,0

FONTE: TERMÔMETRO DE VENDAS (CDL-Rio)  
 VN: Variação Nominal  
 VR: Variação Real

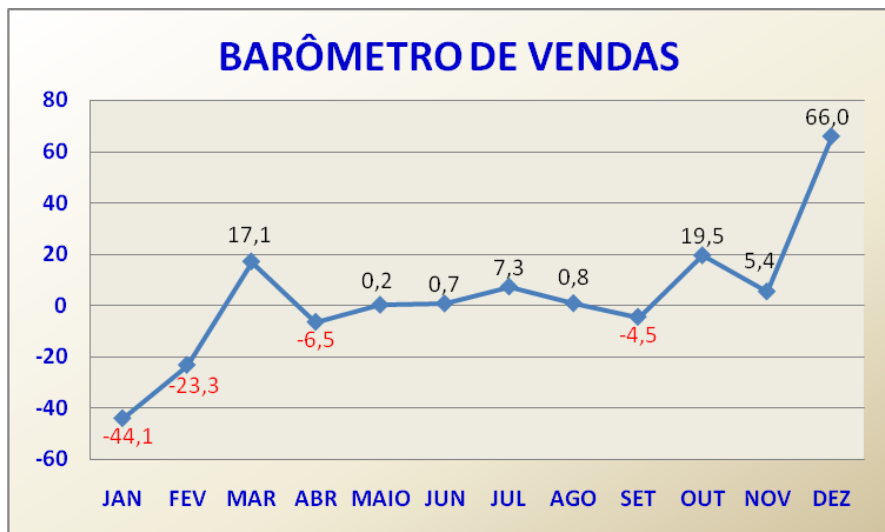


# Gráfico do Barômetro de Vendas

## Desempenho de Vendas em relação ao mês anterior

### 2009

---



# **Barômetro de Vendas**

## **Desempenho de Vendas em relação ao mês anterior**

### **2009**

---

	<b>Varição Nominal %</b>	<b>Varição Real %</b>
<b>Janeiro</b>	-44,1	-44,1
<b>Fevereiro</b>	-23,3	-23,3
<b>Março</b>	+15,9	+17,1
<b>Abril</b>	-6,5	-6,5
<b>Mai</b>	+0,2	+0,2
<b>Junho</b>	+0,7	+0,7
<b>Julho</b>	+6,3	+7,3
<b>Agosto</b>	+0,8	+0,8
<b>Setembro</b>	-4,5	-4,5
<b>Outubro</b>	+19,5	+19,5
<b>Novembro</b>	+5,4	+5,4
<b>Dezembro</b>	+66,0	+66,0

FORTE: TERMÔMETRO DE VENDAS (CDL-Rio)  
VN: Variação Nominal  
VR: Variação Real

# Barômetro de Vendas

## Desempenho das Vendas em relação mês anterior por Ramos de Atividades

### Ramo Mole 2009

---

MESES	Média Global		Vendas à Vista		Vendas a Prazo	
	V.N.	V.R.	V.N.	V.R.	V.N.	V.R.
<b>Janeiro</b>	-62,2	-62,2	-57,9	-57,9	-66,2	-66,2
<b>Fevereiro</b>	-9,2	-9,2	-9,9	-9,9	-8,4	-8,4
<b>Março</b>	+13,4	+14,6	+11,9	+13,0	+15,1	+16,3
<b>Abril</b>	+6,1	+6,1	+1,9	+1,9	+10,7	+10,7
<b>Maiο</b>	-16,9	-16,9	-19,9	-19,9	-13,4	-13,4
<b>Junho</b>	+9,2	+9,2	+6,3	+6,3	+12,3	+12,3
<b>Julho</b>	-3,2	-2,2	-3,6	-2,6	-2,7	-1,7
<b>Agosto</b>	+1,1	+1,1	-0,2	-0,2	+2,5	+2,5
<b>Setembro</b>	-15,5	-15,5	-10,9	-10,9	-20,0	-20,0
<b>Outubro</b>	+21,2	+21,2	+20,3	+20,3	+22,1	+22,1
<b>Novembro</b>	+2,1	+2,1	-3,9	-3,9	+8,4	+8,4
<b>Dezembro</b>	+134,0	+134,0	+119,0	+119,0	+148,2	+148,2

FONTE: TERMÔMETRO DE VENDAS (CDL-Rio)  
 VN: Variação Nominal  
 VR: Variação Real

# Barômetro de Vendas

## Desempenho das Vendas em relação mês anterior por Ramos de Atividades

### Ramo Duro 2009

---

MESES	Média Global		Vendas à Vista		Vendas a Prazo	
	V.N.	V.R.	V.N.	V.R.	V.N.	V.R.
<b>Janeiro</b>	-33,9	-33,9	-36,2	-36,2	-31,8	-31,8
<b>Fevereiro</b>	-27,9	-27,9	-26,0	-26,0	-29,5	-29,5
<b>Março</b>	+17,0	+18,2	+16,0	+17,2	+17,8	+19,0
<b>Abril</b>	-11,5	-11,5	-10,1	-10,1	-12,7	-12,7
<b>Maiο</b>	+9,3	+9,3	+1,6	+1,6	+16,6	+16,6
<b>Junho</b>	-2,7	-2,7	-2,1	-2,1	-3,2	-3,2
<b>Julho</b>	+10,6	+11,7	+10,6	+11,7	+10,6	+11,7
<b>Agosto</b>	+0,6	+0,6	+13,8	+13,8	-8,0	-8,0
<b>Setembro</b>	-0,1	-0,1	-1,1	-1,1	+0,8	+0,8
<b>Outubro</b>	+18,9	+18,9	+20,0	+20,0	+18,1	+18,1
<b>Novembro</b>	+6,6	+6,6	+4,7	+4,7	+8,2	+8,2
<b>Dezembro</b>	+43,5	+43,5	+48,5	+48,5	+39,5	+39,5

FONTE: TERMÔMETRO DE VENDAS (CDL-Rio)  
 VN: Variação Nominal  
 VR: Variação Real

# Barômetro de Vendas

## Desempenho das Vendas por Categorias:

### Ramo Mole

### Ramo Duro

---

MESES	Média Global		Vendas à Vista		Vendas a Prazo	
	V.N.	V.R.	V.N.	V.R.	V.N.	V.R.
<b>Janeiro</b>	-44,2	-44,2	-44,2	-44,2	-44,1	-44,1
<b>Fevereiro</b>	-23,4	-23,4	-21,7	-21,7	-24,9	-24,9
<b>Março</b>	+16,0	+17,2	+14,8	+15,9	+17,1	+18,3
<b>Abril</b>	-6,5	-6,5	-6,4	-6,4	-6,6	-6,6
<b>Maiο</b>	+0,2	+0,2	-6,3	-6,3	+6,8	+6,8
<b>Junho</b>	+0,7	+0,7	+0,5	+0,5	+0,9	+0,9
<b>Julho</b>	+6,3	+7,3	+5,4	+6,5	+6,9	+8,0
<b>Agosto</b>	+0,8	+0,8	+9,1	+9,1	-5,4	-5,4
<b>Setembro</b>	-4,5	-4,5	-4,1	-4,1	-4,9	-4,9
<b>Outubro</b>	+19,5	+19,5	+20,1	+20,1	+19,0	+19,0
<b>Novembro</b>	+5,5	+5,5	+2,3	+2,3	+8,3	+8,3
<b>Dezembro</b>	+66,1	+66,1	+67,5	+67,5	+64,9	+64,9

FONTE: TERMÔMETRO DE VENDAS (CDL-Rio)  
 VN: Variação Nominal  
 VR: Variação Real

# Barômetro de Vendas

## Desempenho das Vendas por Categorias :

### Ramo Mole 2009

---

MESES	Ramo Mole		Vendas à Vista		Vendas a Prazo	
	V.N.	V.R.	V.N.	V.R.	V.N.	V.R.
<b>Janeiro</b>	-62,3	-62,3	-58,1	-58,1	-66,2	-66,2
<b>Fevereiro</b>	-9,5	-9,5	-10,4	-10,4	-8,4	-8,4
<b>Março</b>	+13,5	+14,7	+12,1	+13,2	+15,1	+16,3
<b>Abril</b>	+6,2	+6,2	+2,0	+2,0	+10,7	+10,7
<b>Maiο</b>	-17,0	-17,0	-20,2	-20,2	-13,5	-13,5
<b>Junho</b>	+9,2	+9,2	+6,2	+6,2	+12,3	+12,3
<b>Julho</b>	-3,2	-2,2	-3,6	-2,6	-2,7	-1,7
<b>Agosto</b>	+1,2	+1,2	-0,1	-0,1	+2,5	+2,5
<b>Setembro</b>	-15,5	-15,5	-10,9	-10,9	-20,0	-20,0
<b>Outubro</b>	+21,3	+21,3	+20,6	+20,6	+22,1	+22,1
<b>Novembro</b>	+2,1	+2,1	-3,8	-3,8	+8,4	+8,4
<b>Dezembro</b>	+134,5	+134,5	+119,9	+119,9	+148,2	+148,2

FORTE: TERMÔMETRO DE VENDAS (CDL-Rio)

VN: Variação Nominal

VR: Variação Real

# Barômetro de Vendas

## Desempenho das Vendas por Categorias :

### Ramo Duro 2009

---

MESES	Ramo Duro		Vendas à Vista		Vendas a Prazo	
	V.N.	V.R.	V.N.	V.R.	V.N.	V.R.
<b>Janeiro</b>	-33,9	-33,9	-36,2	-36,2	-31,8	-31,8
<b>Fevereiro</b>	-27,9	-27,9	-26,0	-26,0	-29,5	-29,5
<b>Março</b>	+17,0	+18,2	+16,0	+17,2	+17,8	+19,0
<b>Abril</b>	-11,5	-11,5	-10,1	-10,1	-12,7	-12,7
<b>Mai</b>	+9,3	+9,3	+1,6	+1,6	+16,6	+16,6
<b>Junho</b>	-2,7	-2,7	-2,1	-2,1	-3,2	-3,2
<b>Julho</b>	+10,6	+11,7	+10,6	+11,7	+10,6	+11,7
<b>Agosto</b>	+0,6	+0,6	+13,8	+13,8	-8,0	-8,0
<b>Setembro</b>	-0,1	-0,1	-1,1	-1,1	+0,8	+0,8
<b>Outubro</b>	+18,9	+18,9	+20,0	+20,0	+18,1	+18,1
<b>Novembro</b>	+6,6	+6,6	+4,7	+4,7	+8,2	+8,2
<b>Dezembro</b>	+43,5	+43,5	+48,5	+48,5	+39,5	+39,5

FONTES: TERMÔMETRO DE VENDAS (CDL-Rio)

VN: Variação Nominal

VR: Variação Real

# Barômetro de Vendas

## Desempenho das Vendas por Categorias 2009

### Ramo Mole – Confecções e Moda Infantil

MESES	Média Global		Vendas à Vista		Vendas a Prazo	
	V.N.	V.R.	V.N.	V.R.	V.N.	V.R.
<b>Janeiro</b>	-63,4	-63,4	-59,0	-59,0	-67,3	-67,3
<b>Fevereiro</b>	-10,6	-10,6	-12,3	-12,3	-8,8	-8,8
<b>Março</b>	+14,1	+15,2	+12,9	+14,0	+15,4	+16,5
<b>Abril</b>	+7,9	+7,9	+4,1	+4,1	+11,9	+11,9
<b>Maió</b>	-19,0	-19,0	-23,0	-23,0	-14,4	-14,4
<b>Junho</b>	+10,7	+10,7	+8,7	+8,7	+12,7	+12,7
<b>Julho</b>	-3,3	-2,3	-3,4	-2,4	-3,1	-2,2
<b>Agosto</b>	+1,4	+1,4	+0,4	+0,4	+2,5	+2,5
<b>Setembro</b>	-16,7	-16,7	-12,0	-12,0	-21,3	-21,3
<b>Outubro</b>	+22,6	+22,6	+21,7	+21,7	+23,5	+23,5
<b>Novembro</b>	+1,3	+1,3	-5,8	-5,8	+8,7	+8,7
<b>Dezembro</b>	+143,0	+143,0	+129,9	+129,9	+154,9	+154,9

FORTE: TERMÔMETRO DE VENDAS (CDL-Rio)

VN: Variação Nominal

VR: Variação Real



# Barômetro de Vendas

## Desempenho das Vendas por Categorias 2009

### Ramo Mole – Calçados

MESES	Média Global		Vendas à Vista		Vendas a Prazo	
	V.N.	V.R.	V.N.	V.R.	V.N.	V.R.
<b>Janeiro</b>	-43,3	-43,3	-58,2	-58,2	-40,3	-40,3
<b>Fevereiro</b>	-14,8	-14,8	-16,2	-16,2	-14,7	-14,7
<b>Março</b>	-3,4	-2,4	-12,7	-11,8	-2,1	-1,1
<b>Abril</b>	+4,8	+4,8	+47,7	+47,7	-0,5	-0,5
<b>Maiο</b>	+5,1	+5,1	+30,1	+30,1	+0,6	+0,6
<b>Junho</b>	-4,4	-4,4	-31,7	-31,7	+2,1	+2,1
<b>Julho</b>	+17,7	+18,9	+52,3	+53,8	+12,2	+13,3
<b>Agosto</b>	+1,0	+1,0	-14,8	-14,8	+4,4	+4,4
<b>Setembro</b>	-2,2	-2,2	-2,8	-2,8	-2,1	-2,1
<b>Outubro</b>	-2,4	-2,4	-5,2	-5,2	-1,8	-1,8
<b>Novembro</b>	+13,3	+13,3	+4,7	+4,7	+15,0	+15,0
<b>Dezembro</b>	+136,1	+136,1	+131,5	+131,5	+137,0	+137,0

FORNTE: TERMÔMETRO DE VENDAS (CDL-Rio)

VN: Variação Nominal

VR: Variação Real

# Barômetro de Vendas

## Desempenho das Vendas por Categorias 2009

### Ramo Mole – Tecidos

MESES	Média Global		Vendas à Vista		Vendas a Prazo	
	V.N.	V.R.	V.N.	V.R.	V.N.	V.R.
<b>Janeiro</b>	-32,7	-32,7	-34,0	-34,0	-30,1	-30,1
<b>Fevereiro</b>	+16,2	+16,2	+20,6	+20,6	+7,9	+7,9
<b>Março</b>	+9,4	+10,2	+3,2	+4,3	+21,7	+22,9
<b>Abril</b>	-21,0	-21,0	-27,3	-27,3	-9,6	-9,6
<b>Maiο</b>	+29,7	+29,7	+45,5	+45,5	+6,9	+6,9
<b>Junho</b>	-12,9	-12,9	-23,8	-23,8	+8,8	+8,8
<b>Julho</b>	-6,0	-5,1	-9,0	-8,0	-0,4	+0,6
<b>Agosto</b>	-3,2	-3,2	-5,7	-5,7	+1,3	+1,3
<b>Setembro</b>	+3,7	+3,7	+5,1	+5,1	+1,6	+1,6
<b>Outubro</b>	+6,3	+6,3	+6,2	+6,2	+6,5	+6,5
<b>Novembro</b>	+15,0	+15,0	+26,5	+26,5	-2,0	-2,0
<b>Dezembro</b>	+0,4	+0,4	+4,8	+4,8	-7,9	-7,9

FORNTE: TERMÔMETRO DE VENDAS (CDL-Rio)

VN: Variação Nominal

VR: Variação Real

# Barômetro de Vendas

## Desempenho das Vendas por Categorias 2009

### Ramo Duro – Eletrodomésticos

---

MESES	Média Global		Vendas à Vista		Vendas a Prazo	
	V.N.	V.R.	V.N.	V.R.	V.N.	V.R.
<b>Janeiro</b>	-34,2	-34,2	-36,4	-36,4	-32,2	-32,2
<b>Fevereiro</b>	-28,3	-28,3	-26,5	-26,5	-29,7	-29,7
<b>Março</b>	+17,2	+18,4	+16,7	+17,9	+17,6	+18,8
<b>Abril</b>	-11,9	-11,9	-10,4	-10,4	-13,1	-13,1
<b>Mai</b>	+9,3	+9,3	+1,8	+1,8	+16,4	+16,4
<b>Junho</b>	-2,4	-2,4	-1,7	-1,9	-2,9	-2,9
<b>Julho</b>	+10,8	+11,9	+10,9	+12,0	+10,7	+11,8
<b>Agosto</b>	+0,6	+0,6	+14,1	+14,1	-8,3	-8,3
<b>Setembro</b>	-0,2	-0,2	-1,3	-1,3	+0,8	+0,8
<b>Outubro</b>	+19,2	+19,2	+20,3	+20,3	+18,4	+18,4
<b>Novembro</b>	+6,8	+6,8	+4,8	+4,8	+8,4	+8,4
<b>Dezembro</b>	+44,0	+44,0	+49,0	+49,0	+40,0	+40,0

FONTES: TERMÔMETRO DE VENDAS (CDL-Rio)

VN: Variação Nominal

VR: Variação Real

# Barômetro de Vendas

## Desempenho das Vendas por Categorias 2009

### Ramo Duro – Móveis

---

MESES	Média Global		Vendas à Vista		Vendas a Prazo	
	V.N.	V.R.	V.N.	V.R.	V.N.	V.R.
<b>Janeiro</b>	-6,0	-6,0	-6,0	-6,0	-6,2	-6,2
<b>Fevereiro</b>	+3,8	+3,8	+4,0	+4,0	+3,6	+3,6
<b>Março</b>	+3,3	+4,3	+3,3	+4,3	+3,3	+4,3
<b>Abril</b>	-0,1	-0,1	-0,1	-0,1	-0,1	-0,1
<b>Mai</b>	+1,9	+1,9	+3,4	+3,4	-0,3	-0,3
<b>Junho</b>	+2,5	+2,5	+2,4	+2,4	+2,5	+2,5
<b>Julho</b>	-6,5	-5,6	-6,6	-5,6	-6,5	-5,5
<b>Agosto</b>	-5,2	-5,2	-6,5	-6,5	-3,3	-3,3
<b>Setembro</b>	+16,2	+16,2	+17,9	+17,9	+13,7	+13,7
<b>Outubro</b>	+6,4	+6,4	+6,4	+6,4	+6,3	+6,3
<b>Novembro</b>	+5,9	+5,9	+5,8	+5,8	+6,1	+6,1
<b>Dezembro</b>	+9,8	+9,8	+4,3	+4,3	+18,3	+18,3

FONTES: TERMÔMETRO DE VENDAS (CDL-Rio)

VN: Variação Nominal

VR: Variação Real

# Barômetro de Vendas

## Desempenho das Vendas por Categorias 2009

### Ramo Duro – Jóias

---

MESES	Média Global		Vendas à Vista		Vendas a Prazo	
	V.N.	V.R.	V.N.	V.R.	V.N.	V.R.
<b>Janeiro</b>	-64,6	-64,6	-72,9	-72,9	-52,3	-52,3
<b>Fevereiro</b>	-6,1	-6,1	-5,0	-5,0	-7,1	-7,1
<b>Março</b>	+15,8	+17,0	+50,4	+52,0	-13,9	-13,1
<b>Abril</b>	-3,4	-3,4	-3,4	-3,4	-3,4	-3,4
<b>Maiο</b>	+19,3	+19,3	+19,9	+19,9	+18,2	+18,2
<b>Junho</b>	-0,6	-0,6	-0,5	-0,5	-0,7	-0,7
<b>Julho</b>	-0,1	+1,0	-0,1	+1,0	+0,1	+1,0
<b>Agosto</b>	-2,8	-2,8	-3,5	-3,5	-1,8	-1,8
<b>Setembro</b>	+7,4	+7,4	+8,2	+8,2	+6,2	+6,2
<b>Outubro</b>	-9,5	-9,5	-8,3	-8,3	-11,3	-11,3
<b>Novembro</b>	-3,3	-3,3	-3,3	-3,3	-3,3	-3,3
<b>Dezembro</b>	+69,9	+69,9	+51,8	+51,8	+98,1	+98,1

FORNTE: TERMÔMETRO DE VENDAS (CDL-Rio)

VN: Variação Nominal

VR: Variação Real

# Barômetro de Vendas

## Desempenho das Vendas por Categorias 2009

### Ramo Duro – Óticas

---

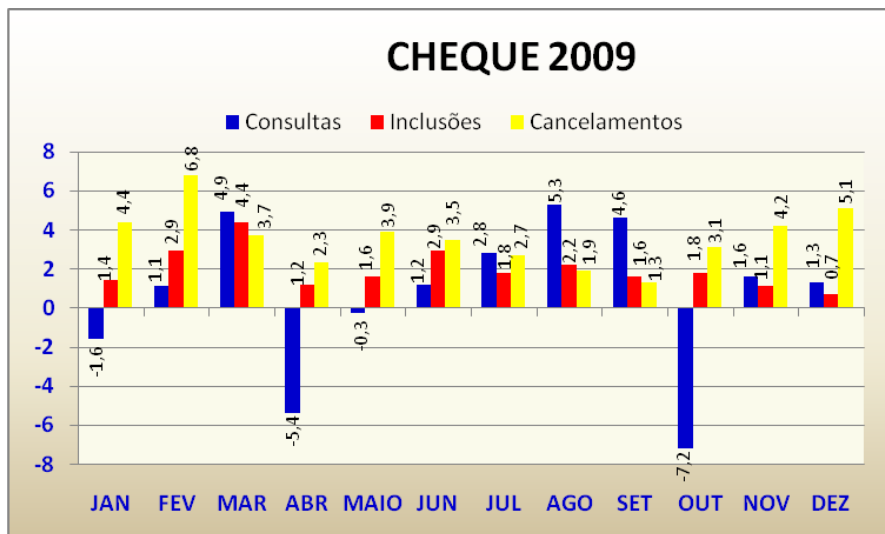
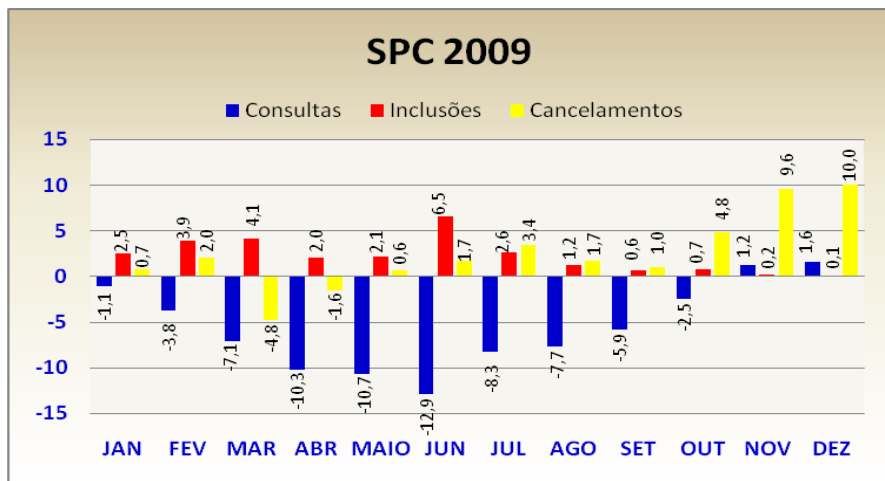
MESES	Média Global		Vendas à Vista		Vendas a Prazo	
	V.N.	V.R.	V.N.	V.R.	V.N.	V.R.
<b>Janeiro</b>	+14,3	+14,3	+70,2	+70,2	+4,4	+4,4
<b>Fevereiro</b>	-26,2	-26,2	+0,9	+0,9	-34,1	-34,1
<b>Março</b>	+12,1	+13,2	-64,5	-64,1	+46,2	+47,7
<b>Abril</b>	+11,6	+11,6	+3,9	+3,9	+15,9	+15,9
<b>Maiο</b>	+14,4	+14,4	-30,9	-30,9	+36,9	+36,9
<b>Junho</b>	-31,2	-31,2	-55,5	-55,5	-25,1	-25,1
<b>Julho</b>	+15,8	+17,0	+23,7	+25,0	+14,0	+15,2
<b>Agosto</b>	+6,9	+6,9	+1,3	+1,3	+8,1	+8,1
<b>Setembro</b>	-3,7	-3,7	-9,3	-9,3	-1,7	-1,7
<b>Outubro</b>	+17,1	+17,1	+31,2	+31,2	+10,1	+10,1
<b>Novembro</b>	-2,4	-2,4	-8,8	-8,8	+1,4	+1,4
<b>Dezembro</b>	-1,2	-1,2	+42,0	+42,0	-24,5	-24,5

FORNTE: TERMÔMETRO DE VENDAS (CDL-Rio)

VN: Variação Nominal

VR: Variação Real

# Gráficos do Movimento de SPC e Cheque Ano de 2009



## **Movimento do Serviço de Proteção ao Crédito Ano de 2009**

---

<b>Movimento do Serviço de Proteção ao Crédito %</b>			
<b>MESES</b>	<b>CONSULTAS</b>	<b>NOVAS INCLUSÕES</b>	<b>DÍVIDAS QUITADAS</b>
<b>Janeiro</b>	-1,1	+2,5	+0,7
<b>Fevereiro</b>	-3,8	+3,9	+2,0
<b>Março</b>	-7,1	+4,1	-4,8
<b>Abril</b>	-10,3	+2,0	-1,6
<b>Maió</b>	-10,7	+2,1	+0,6
<b>Junho</b>	-12,9	+6,5	+1,7
<b>Julho</b>	-8,3	+2,6	+3,4
<b>Agosto</b>	-7,7	+1,2	+1,7
<b>Setembro</b>	-5,9	+0,6	+1,0
<b>Outubro</b>	-2,5	+0,7	+4,8
<b>Novembro</b>	+1,2	+0,2	+9,6
<b>Dezembro</b>	+1,6	+0,1	+10,0

FONTE: CDL-Rio



# **Movimento do Cheques**

## **Serviço de Proteção ao Uso de Cheque**

### **Ano de 2009**

---

---

<b>Movimento de Cheques %</b>			
<b>MESES</b>	<b>CONSULTAS</b>	<b>NOVAS INCLUSÕES</b>	<b>DÍVIDAS QUITADAS</b>
<b>Janeiro</b>	-1,6	+1,4	+4,4
<b>Fevereiro</b>	+1,1	+2,9	+6,8
<b>Março</b>	+4,9	+4,4	+3,7
<b>Abril</b>	-5,4	+1,2	+2,3
<b>Maiο</b>	-0,3	+1,6	+3,9
<b>Junho</b>	+1,2	+2,9	+3,5
<b>Julho</b>	+2,8	+1,8	+2,7
<b>Agosto</b>	+5,3	+2,2	+1,9
<b>Setembro</b>	+4,6	+1,6	+1,3
<b>Outubro</b>	-7,2	+1,8	+3,1
<b>Novembro</b>	+1,6	+1,1	+4,2
<b>Dezembro</b>	+1,3	+0,7	+5,1

---

FONTE: CDL-Rio

## **Expediente**

---

Publicação: **Clube de Diretores Lojistas do Rio de Janeiro**

Presidente : **Aldo Carlos M. Gonçalves**

Vice-Presidente : Luiz Antônio Alves Corrêa

Diretores : Szol Mendel Goldberg  
Carlos Alberto Pereira de Sequeiros  
Ricardo Beildeck  
Roland Khalil Gebara  
João Batista Magalhães

Superintendentes : Ubaldo Pompeu  
Abraão Flanzboym

Coordenação e Revisão:  
Barbara M. Santiago da Silva

Pesquisa: Barbara M. Santiago da Silva  
Isabel dos Santos

Impressão e Arte : Márcia Rodrigues – CDL-RIO  
Aristheu – Gráfica CDLRio.

Prestação de Serviço :

- Serviço de Proteção ao Crédito
- Cheque
- Sistema Integrado de Anotações Comerciais
- Serviço de Recuperação ao Crédito
- Informática
- Departamento Jurídico

### **Distribuição Gratuita CDL-Rio**

Editado pelo Serviço de Divulgação do Centro de Estudos CDL-Rio  
Telefone (21) 2506-1234 e 2506-1254  
e-mail: estudos@cldrio.com.br

## Utilize Nossos Serviços

---

- **SPC**  
Informações de Serviço de Proteção ao Crédito Nacional
- **LigCheque**  
Garanta sua Lucratividade com apenas uma informação
- **SIAC**  
Dados cadastrais de Pessoa Física e Pessoa Jurídica obtidas na Junta Comercial, Cartórios e outros.
- **OK**  
Serviço Nacional de Conferência de Endereço através do número telefônico
- **SOB MEDIDA**  
Desenvolver soluções para atender suas necessidades de negócios
- **SRC – Serviço de Recuperação ao Crédito**  
Um avanço sobre os tradicionais serviços de cobrança
- **RENAVAM**  
Informações sobre alienação, multas, alerta de roubo / furto
- **IVAR – Instituto do Varejo**  
Centro de Treinamento para o aprimoramento de sua equipe

---

**Maiores Informações através do Telefone**  
**(21) 2506-1200**

---