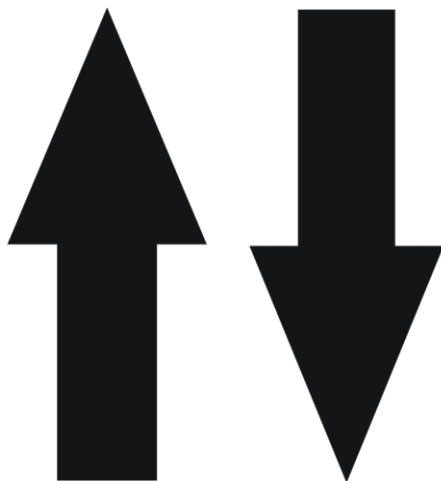




CDLRio
Clube de Diretores Lojistas do Rio de Janeiro

ANUÁRIO DE VENDAS 2010



**Vendas do Comércio Varejista
no Município do Rio de Janeiro**

Sumário

Assuntos	Páginas
Comentário	03 - 04
Gráfico Termômetro	05
Termômetro de Vendas	06 – 19
Gráfico Acumuladas	20
Vendas Acumuladas	21 – 32
Gráfico Barômetro	33
Barômetro de Vendas	34 – 46
Gráficos	
Movimento do SPC e Cheques	47
Movimento do Serviço de Proteção ao Crédito	48
Movimento de Cheques	49

Comentário

JANEIRO

O índice de vendas real do comércio varejista, na Cidade do Rio de Janeiro, em janeiro, registrou +16,4%, em relação ao mesmo mês do ano anterior. Em comparação com o mês anterior (dezembro), o índice foi de -44,8%.

FEVEREIRO

O índice de vendas real do comércio varejista, na Cidade do Rio de Janeiro, em fevereiro, registrou +14,2%, em relação ao mesmo mês do ano anterior. Em comparação com o mês anterior (janeiro), o índice foi de -20,1%.

MARÇO

O índice de vendas real do comércio varejista, na Cidade do Rio de Janeiro, em março, registrou +18,6%, em relação ao mesmo mês do ano anterior. Em comparação com o mês anterior (fevereiro), o índice foi de +26,3%.

ABRIL

O índice de vendas real do comércio varejista, na Cidade do Rio de Janeiro, em abril, registrou +11,6%, em relação ao mesmo mês do ano anterior. Em comparação com o mês anterior (março), o índice foi de -23,4%.

MAIO

O índice de vendas real do comércio varejista, na Cidade do Rio de Janeiro, em maio, registrou +11,9%, em relação ao mesmo mês do ano anterior. Em comparação com o mês anterior (abril), o índice foi de +13,9%.

JUNHO

O índice de vendas real do comércio varejista, na Cidade do Rio de Janeiro, em junho, registrou +7,8%, em relação ao mesmo mês do ano anterior. Em comparação com o mês anterior (maio), o índice foi de -0,4%.

JULHO

O índice de vendas real do comércio varejista, na Cidade do Rio de Janeiro, em julho, registrou +7,4%, em relação ao mesmo mês do ano anterior. Em comparação com o mês anterior (junho), o índice foi de +8,5%.

AGOSTO

O índice de vendas real do comércio varejista, na Cidade do Rio de Janeiro, em agosto, registrou +10,4%, em relação ao mesmo mês do ano anterior. Em comparação com o mês anterior (julho), o índice foi de +3,3%.

SETEMBRO

O índice de vendas real do comércio varejista, na Cidade do Rio de Janeiro, em setembro, registrou +10,8%, em relação ao mesmo mês do ano anterior. Em comparação com o mês anterior (agosto), o índice foi de -3,5%.

OUTUBRO

O índice de vendas real do comércio varejista, na Cidade do Rio de Janeiro, em outubro, registrou +14,9%, em relação ao mesmo mês do ano anterior. Na acumulada do ano (jan-out) comparada com o mesmo período do ano anterior temos +13,0%. No Barômetro que é a comparação com o mês anterior (setembro), o índice foi de +7,9%.

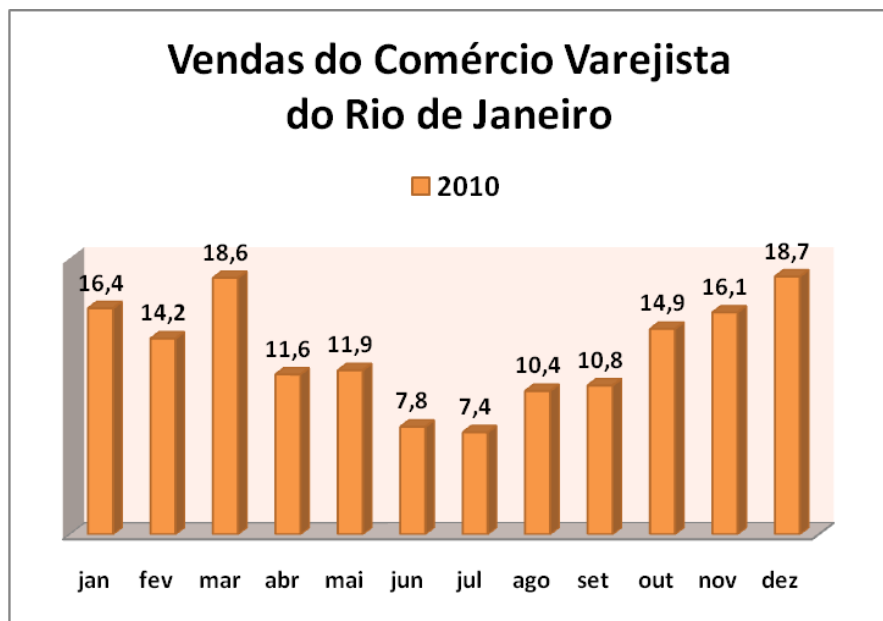
NOVEMBRO

O índice de vendas real do comércio varejista, na Cidade do Rio de Janeiro, em novembro, registrou +16,1%, em relação ao mesmo mês do ano anterior. Na acumulada do ano (jan-nov) comparada com o mesmo período do ano anterior temos +13,1%. No Barômetro que é a comparação com o mês anterior (outubro), o índice foi de +11,5%.

DEZEMBRO

O índice de vendas real do comércio varejista, na Cidade do Rio de Janeiro, em dezembro, registrou + 18,7%, em relação ao mesmo mês do ano anterior. Na acumulada do ano (jan-dez) comparada com o mesmo período do ano anterior temos +13,8%. No Barômetro que é a comparação com o mês anterior (novembro), o índice foi de +66,0%.

Gráfico das Vendas



Desempenho das Vendas, em Relação ao mesmo mês do ano anterior (2010 - 2009)

	Variação Nominal %	Variação Real %
Janeiro	+16,4	+16,4
Fevereiro	+15,3	+14,2
Março	+21,0	+18,6
Abril	+15,0	+11,6
Mai	+16,3	+11,9
Junho	+13,2	+7,8
Julho	+13,9	+7,4
Agosto	+18,1	+10,4
Setembro	+19,6	+10,8
Outubro	+25,2	+14,9
Novembro	+28,9	+16,1
Dezembro	+31,7	+18,7

FORNTE: TERMÔMETRO DE VENDAS (CDL-Rio)

VN: Variação Nominal

VR: Variação Real

Desempenho das Vendas em relação ao mesmo mês do ano anterior, por Ramos de Atividade, do Comércio do Rio de Janeiro (2010 - 2009)

MESES	Ramo Mole		Ramo Duro	
	V.N.	V.R.	V.N.	V.R.
Janeiro	+12,0	+12,0	+17,7	+17,7
Fevereiro	+8,9	+7,9	+17,6	+16,4
Março	+14,6	+12,3	+23,7	+21,3
Abril	+10,9	+7,6	+16,8	+13,4
Maiο	+18,1	+13,6	+15,7	+11,2
Junho	+10,9	+5,6	+14,2	+8,7
Julho	+11,5	+5,2	+14,8	+8,3
Agosto	+18,5	+10,8	+17,9	+10,2
Setembro	+20,1	+11,2	+19,5	+10,6
Outubro	+23,1	+12,9	+26,0	+15,6
Novembro	+23,6	+11,4	+30,5	+17,5
Dezembro	+31,1	+18,1	+32,0	+18,9

FONTE: TERMÔMETRO DE VENDAS (CDL-Rio)

VN: Variação Nominal

VR: Variação Real

Desempenho das Vendas em relação ao mesmo mês do ano anterior Ramo Mole (2010 - 2009)

MESES	Centro		Norte		Sul	
	V.N.	V.R.	V.N.	V.R.	V.N.	V.R.
Janeiro	+9,3	+9,3	+13,1	+13,1	+12,0	+12,0
Fevereiro	+5,7	+4,7	+12,0	+10,9	+6,8	+5,7
Março	+17,6	+15,3	+20,1	+17,8	+7,0	+4,9
Abril	-10,6	-13,2	+19,6	+16,1	+11,2	+8,0
Mai	+15,4	+11,0	+20,0	+15,4	+16,8	+12,3
Junho	+7,4	+2,2	+12,8	+7,4	+10,0	+4,8
Julho	+8,2	+2,1	+15,4	+8,8	+8,2	+2,1
Agosto	+15,6	+8,1	+24,1	+16,0	+12,4	+5,0
Setembro	+16,5	+7,9	+27,9	+18,4	+12,2	+3,8
Outubro	+18,8	+9,0	+28,8	+18,2	+17,6	+7,9
Novembro	+21,0	+9,0	+22,0	+9,9	+27,1	+14,5
Dezembro	+22,8	+10,6	+30,1	+17,2	+36,9	+23,4

FONTE: TERMÔMETRO DE VENDAS (CDL-Rio)
 VN: Variação Nominal
 VR: Variação Real

**Desempenho das Vendas
em relação ao mesmo mês do ano anterior
Ramo Duro (2010 - 2009)**

MESES	Centro		Norte		Sul	
	V.N.	V.R.	V.N.	V.R.	V.N.	V.R.
Janeiro	+21,0	+21,0	+20,3	+20,3	+9,5	+9,5
Fevereiro	+34,0	+32,7	+18,5	+17,4	+10,2	+9,1
Março	+26,1	+23,7	+25,8	+23,3	+17,7	+15,4
Abril	+1,2	-1,8	+21,2	+17,6	+12,4	+9,1
Maiο	+16,1	+11,7	+16,4	+11,9	+13,4	+9,0
Junho	+13,7	+8,3	+17,1	+11,5	+6,3	+1,2
Julho	+14,3	+7,9	+17,4	+10,7	+8,0	+1,9
Agosto	+17,7	+10,0	+19,9	+12,0	+12,1	+4,7
Setembro	+18,9	+10,1	+21,3	+12,3	+14,7	+6,2
Outubro	+36,5	+25,2	+25,5	+15,2	+23,7	+13,5
Novembro	+30,3	+17,4	+30,2	+17,3	+31,4	+18,4
Dezembro	+32,1	+19,0	+31,7	+18,7	+32,7	+19,6

FORNTE: TERMÔMETRO DE VENDAS (CDL-Rio)

VN: Variação Nominal

VR: Variação Real

Desempenho das Vendas por Categorias (2010 - 2009)

**Ramo Mole – Confecções e Moda Infantil,
Calçados e Tecidos**

**Ramo Duro – Eletrodomésticos, Móveis,
Jóias e Óticas**

MESES	Global		Vendas à Vista		Vendas a Prazo	
	V.N.	V.R.	V.N.	V.R.	V.N.	V.R.
Janeiro	+16,5	+16,5	+14,4	+14,4	+18,3	+18,3
Fevereiro	+15,3	+14,2	+12,7	+11,6	+17,7	+16,5
Março	+21,1	+18,7	+20,7	+18,4	+21,4	+19,0
Abril	+14,9	+11,6	+14,9	+11,6	+14,9	+11,5
Maiο	+16,2	+11,8	+14,5	+10,1	+17,7	+13,2
Junho	+13,2	+7,8	+9,7	+4,4	+16,2	+10,7
Julho	+13,9	+7,5	+12,5	+6,1	+15,2	+8,7
Agosto	+18,1	+10,4	+15,9	+8,3	+19,9	+12,1
Setembro	+19,7	+10,8	+17,7	+9,0	+21,3	+12,3
Outubro	+25,3	+14,9	+23,4	+13,2	+26,9	+16,4
Novembro	+29,0	+16,2	+26,1	+13,6	+31,4	+18,4
Dezembro	+31,7	+18,7	+25,6	+13,2	+37,2	+23,6

FONTE: TERMÔMETRO DE VENDAS (CDL-Rio)

VN: Variação Nominal

VR: Variação Real

Desempenho das Vendas por Categorias (2010 – 2009)

Ramo Mole – Confeções e Moda Infantil, Calçados e Tecidos

MESES	Ramo Mole		Vendas à Vista		Vendas a Prazo	
	V.N.	V.R.	V.N.	V.R.	V.N.	V.R.
Janeiro	+12,2	+12,2	+12,8	+12,8	+11,5	+11,5
Fevereiro	+9,0	+7,9	+5,1	+4,0	+13,2	+12,1
Março	+14,7	+12,5	+18,1	+15,8	+10,8	+8,7
Abril	+10,7	+7,5	+9,7	+6,5	+11,6	+8,4
Maiο	+17,7	+13,2	+12,5	+8,2	+22,9	+18,2
Junho	+10,7	+5,5	+7,5	+2,3	+13,9	+8,4
Julho	+11,6	+5,3	+10,4	+4,2	+12,8	+6,4
Agosto	+18,5	+10,8	+13,9	+6,4	+22,9	+14,9
Setembro	+20,2	+11,3	+15,3	+6,7	+25,0	+15,8
Outubro	+23,2	+13,0	+22,4	+12,3	+24,0	+13,7
Novembro	+24,1	+11,8	+23,0	+10,9	+25,2	+12,8
Dezembro	+31,2	+18,2	+30,4	+17,4	+32,0	+18,9

FORTE: TERMÔMETRO DE VENDAS (CDL-Rio)

VN: Variação Nominal

VR: Variação Real

Desempenho das Vendas por Categorias (2010 – 2009)

Ramo Duro – Eletrodomésticos, Móveis, Jóias e Óticas

MESES	Ramo Duro		Vendas à Vista		Vendas a Prazo	
	V.N.	V.R.	V.N.	V.R.	V.N.	V.R.
Janeiro	+17,7	+17,7	+15,0	+15,0	+20,0	+20,0
Fevereiro	+17,6	+16,4	+15,9	+14,7	+19,1	+17,9
Março	+23,7	+21,3	+22,0	+19,6	+25,1	+22,7
Abril	+16,8	+13,4	+17,4	+14,0	+16,3	+12,9
Maiο	+15,7	+11,2	+15,3	+10,9	+15,9	+11,5
Junho	+14,2	+8,7	+10,7	+5,4	+17,2	+11,6
Julho	+14,8	+8,3	+13,4	+7,0	+16,0	+9,5
Agosto	+17,9	+10,2	+16,8	+9,1	+18,9	+11,1
Setembro	+19,5	+10,6	+18,7	+9,9	+20,1	+11,2
Outubro	+26,0	+15,6	+23,8	+13,6	+27,9	+17,3
Novembro	+30,5	+17,5	+27,2	+14,6	+33,1	+19,9
Dezembro	+32,0	+18,9	+23,5	+11,3	+39,7	+25,9

FORTE: TERMÔMETRO DE VENDAS (CDL-Rio)

VN: Variação Nominal

VR: Variação Real

Desempenho das Vendas por Categorias (2010 – 2009)

Ramo Mole – Confecções e Moda Infantil

MESES	Média Global		Vendas à Vista		Vendas a Prazo	
	V.N.	V.R.	V.N.	V.R.	V.N.	V.R.
Janeiro	+12,7	+12,7	+13,1	+13,1	+12,2	+12,2
Fevereiro	+9,3	+8,3	+5,5	+4,5	+13,5	+12,3
Março	+15,2	+12,9	+18,9	+16,6	+10,9	+8,8
Abril	+10,9	+7,7	+10,5	+7,3	+11,4	+8,1
Maiο	+18,1	+13,5	+12,5	+8,2	+23,6	+18,8
Junho	+10,9	+5,6	+7,3	+2,1	+14,4	+8,9
Julho	+11,9	+5,6	+10,4	+4,2	+13,3	+6,9
Agosto	+18,8	+11,0	+14,1	+6,6	+23,3	+15,2
Setembro	+20,5	+11,6	+15,4	+6,9	+25,5	+16,2
Outubro	+23,7	+13,5	+23,0	+12,9	+24,4	+14,1
Novembro	+24,6	+12,2	+23,7	+11,4	+25,4	+13,0
Dezembro	+31,7	+18,7	+31,3	+18,3	+32,0	+19,0

FONTE: TERMÔMETRO DE VENDAS (CDL-Rio)
 VN: Variação Nominal
 VR: Variação Real

Desempenho das Vendas por Categorias (2010 – 2009)

Ramo Mole – Calçados

MESES	Média Global		Vendas à Vista		Vendas a Prazo	
	V.N.	V.R.	V.N.	V.R.	V.N.	V.R.
Janeiro	+6,3	+6,3	-5,7	-5,7	+7,1	+7,1
Fevereiro	+6,1	+5,1	+0,2	-0,8	+6,6	+5,6
Março	+10,7	+8,5	+4,3	+2,3	+11,2	+9,0
Abril	+8,9	+5,8	+16,1	+12,7	+8,3	+5,2
Maió	+19,1	+14,5	+12,0	+7,6	+21,6	+17,0
Junho	+9,7	+4,4	+17,8	+12,2	+8,8	+3,6
Julho	+12,7	+6,3	+18,7	+12,0	+12,1	+5,7
Agosto	+20,5	+12,6	+15,5	+8,0	+21,2	+13,3
Setembro	+21,8	+12,8	+16,9	+8,3	+22,5	+13,4
Outubro	+21,0	+11,0	+19,3	+9,5	+21,2	+11,2
Novembro	+25,7	+13,3	+29,6	+16,8	+25,3	+12,8
Dezembro	+27,9	+15,2	+15,3	+3,8	+29,2	+16,4

FONTE: TERMÔMETRO DE VENDAS (CDL-Rio)
 VN: Variação Nominal
 VR: Variação Real

Desempenho das Vendas por Categorias (2010 – 2009)

Ramo Mole – Tecidos

MESES	Média Global		Vendas à Vista		Vendas a Prazo	
	V.N.	V.R.	V.N.	V.R.	V.N.	V.R.
Janeiro	+7,5	+7,5	+10,6	+10,6	+1,2	+1,2
Fevereiro	+1,9	+0,9	-1,5	-2,5	+10,5	+9,4
Março	+9,2	+7,1	+9,7	+7,6	+7,6	+5,5
Abril	+5,1	+2,1	-4,5	-7,3	+22,1	+18,6
Mai	+10,1	+5,9	+11,8	+7,5	+7,8	+3,6
Junho	+7,5	+2,4	+10,6	+5,4	+3,1	-1,8
Julho	+6,3	+0,3	+10,2	+4,0	-0,3	-5,9
Agosto	+11,6	+4,3	+9,9	+2,7	+14,5	+7,0
Setembro	+13,9	+5,5	+12,8	+4,4	+15,8	+7,2
Outubro	+13,9	+4,5	+13,2	+3,9	+15,0	+5,5
Novembro	+15,4	+3,9	+13,4	+2,2	+18,6	+6,8
Dezembro	+13,7	+2,4	+7,4	-3,3	+29,5	+16,7

FONTE: TERMÔMETRO DE VENDAS (CDL-Rio)

VN: Variação Nominal

VR: Variação Real

Desempenho das Vendas por Categorias (2010 – 2009)

Ramo Duro – Eletrodomésticos

MESES	Média Global		Vendas à Vista		Vendas a Prazo	
	V.N.	V.R.	V.N.	V.R.	V.N.	V.R.
Janeiro	+17,9	+17,9	+15,1	+15,1	+20,2	+20,2
Fevereiro	+17,9	+16,7	+16,1	+15,0	+19,3	+18,1
Março	+24,0	+21,6	+22,3	+19,9	+25,5	+23,0
Abril	+17,1	+13,7	+17,7	+14,3	+16,6	+13,2
Maiο	+15,8	+11,3	+15,5	+11,0	+16,0	+11,5
Junho	+14,3	+8,9	+10,7	+5,5	+17,4	+11,8
Julho	+14,9	+8,4	+13,4	+7,0	+16,2	+9,6
Agosto	+18,0	+10,3	+16,8	+9,2	+18,9	+11,2
Setembro	+19,5	+10,7	+18,7	+10,0	+20,1	+11,2
Outubro	+26,1	+15,7	+23,9	+13,7	+28,0	+17,4
Novembro	+30,7	+17,7	+27,3	+14,7	+33,3	+20,1
Dezembro	+32,2	+19,0	+23,7	+11,5	+39,8	+26,0

FONTE: TERMÔMETRO DE VENDAS (CDL-Rio)
 VN: Variação Nominal
 VR: Variação Real

Desempenho das Vendas por Categorias (2010 – 2009)

Ramo Duro – Móveis

MESES	Média Global		Vendas à Vista		Vendas a Prazo	
	V.N.	V.R.	V.N.	V.R.	V.N.	V.R.
Janeiro	+15,2	+15,2	+15,2	+15,2	+15,2	+15,2
Fevereiro	+11,2	+10,1	+11,2	+10,1	+11,3	+10,2
Março	+17,8	+15,5	+18,0	+15,6	+17,6	+15,3
Abril	+13,2	+10,0	+14,9	+11,6	+10,6	+7,4
Mai	+17,7	+13,2	+15,9	+11,5	+20,5	+15,8
Junho	+11,3	+6,0	+9,7	+4,5	+13,8	+8,4
Julho	+15,3	+8,7	+17,1	+10,4	+12,6	+6,2
Agosto	+20,3	+12,5	+18,6	+10,8	+23,2	+15,1
Setembro	+21,9	+12,9	+20,1	+11,2	+24,7	+15,5
Outubro	+28,8	+18,2	+26,8	+16,4	+31,9	+21,0
Novembro	+29,3	+16,5	+27,5	+14,9	+32,3	+19,2
Dezembro	+30,8	+17,8	+28,8	+16,0	+32,3	+19,1

FONTE: TERMÔMETRO DE VENDAS (CDL-Rio)
 VN: Variação Nominal
 VR: Variação Real

Desempenho das Vendas por Categorias (2010 – 2009)

Ramo Duro – Jóias

MESES	Média Global		Vendas à Vista		Vendas a Prazo	
	V.N.	V.R.	V.N.	V.R.	V.N.	V.R.
Janeiro	+1,4	+1,4	-1,4	-1,4	+5,9	+5,9
Fevereiro	+4,4	+3,4	+4,3	+3,3	+4,5	+3,4
Março	+9,9	+7,7	+10,2	+8,0	+9,4	+7,3
Abril	+5,7	+2,6	+4,2	+1,2	+8,0	+4,8
Maiο	+11,0	+6,7	+9,2	+5,0	+13,8	+9,4
Junho	+8,5	+3,4	+6,7	+1,8	+11,3	+6,0
Julho	+8,9	+2,7	+8,5	+2,4	+9,6	+3,3
Agosto	+12,9	+5,5	+11,4	+4,1	+15,2	+7,6
Setembro	+14,7	+6,2	+11,9	+3,6	+19,1	+10,3
Outubro	+15,3	+5,8	+14,9	+5,4	+15,9	+6,3
Novembro	+17,9	+6,2	+16,3	+4,8	+20,3	+8,4
Dezembro	+19,8	+7,9	+13,3	+2,06	+29,6	+16,8

FONTE: TERMÔMETRO DE VENDAS (CDL-Rio)
 VN: Variação Nominal
 VR: Variação Real

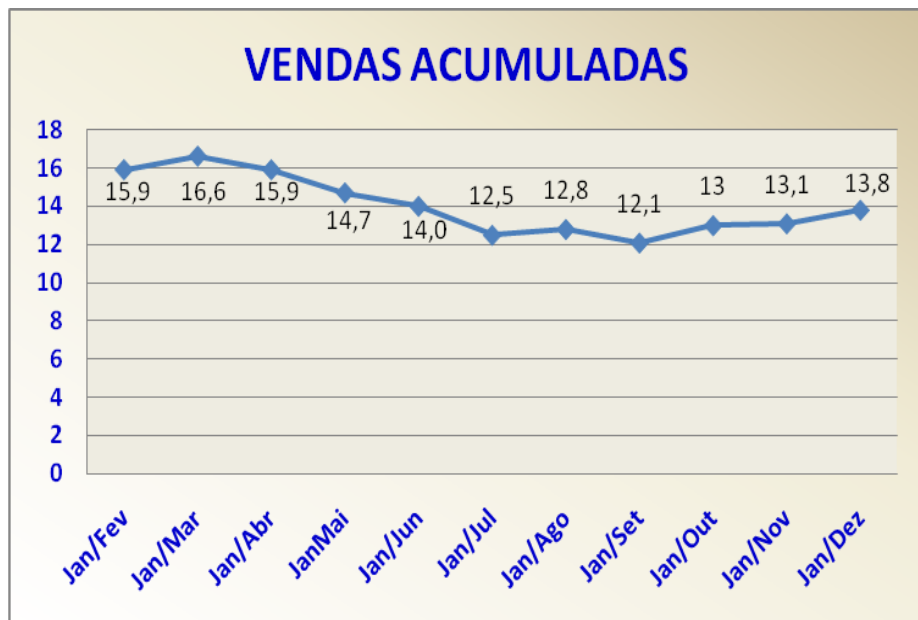
Desempenho das Vendas por Categorias (2010 – 2009)

Ramo Duro – Óticas

MESES	Média Global		Vendas à Vista		Vendas a Prazo	
	V.N.	V.R.	V.N.	V.R.	V.N.	V.R.
Janeiro	+5,2	+5,2	+4,3	+4,3	+5,9	+5,9
Fevereiro	+3,7	+2,7	+1,1	+0,1	+5,4	+4,4
Março	+5,6	+3,5	+5,6	+3,6	+5,6	+3,5
Abril	+4,7	+1,6	+6,5	+3,4	+3,5	+0,5
Maiο	+7,1	+3,0	+6,2	+2,1	+7,6	+3,5
Junho	+7,0	+1,9	+6,1	+1,1	+7,5	+2,4
Julho	+5,6	-0,4	+7,1	+1,0	+4,7	-1,2
Agosto	+11,1	+3,8	+12,1	+4,7	+10,5	+3,3
Setembro	+12,7	+4,4	+12,0	+3,7	+13,1	+4,8
Outubro	+12,4	+3,1	+11,1	+1,9	+13,2	+3,9
Novembro	+15,8	+4,3	+14,6	+3,2	+16,6	+5,0
Dezembro	+17,4	+5,7	+0,1	-9,8	+34,8	+21,4

FONTE: TERMÔMETRO DE VENDAS (CDL-Rio)
 VN: Variação Nominal
 VR: Variação Real

Gráfico das Vendas Acumuladas Período de 2010 - 2009



Desempenho das Vendas Acumuladas

Período de 2010 – 2009

	Varição Nominal %	Varição Real %
Jan / Fev	+15,9	+15,9
Jan / Mar	+17,7	+16,6
Jan / Abr	+17,1	+15,9
Jan / Mai	+16,9	+14,7
Jan / Jun	+16,3	+14,0
Jan / Jul	+15,9	+12,5
Jan / Ago	+16,2	+12,8
Jan / Set	+16,6	+12,1
Jan / Out	+17,5	+13,0
Jan / Nov	+18,8	+13,1
Jan / Dez	+20,7	+13,8

FONTE: TERMÔMETRO DE VENDAS (CDL-Rio)

VN: Variação Nominal

VR: Variação Real

Vendas Acumuladas por Ramos de Atividades 2010 – 2009

MESES	Ramo Mole		Ramo Duro	
	V.N.	V.R.	V.N.	V.R.
Jan / Fev	+10,5	+10,5	+17,7	+17,7
Jan / Mar	+12,1	+11,0	+19,7	+18,5
Jan / Abr	+11,8	+10,7	+19,1	+17,9
Jan / Mai	+13,1	+10,9	+18,4	+16,1
Jan / Jun	+12,7	+10,5	+17,7	+15,4
Jan / Jul	+12,5	+9,2	+17,2	+13,8
Jan / Ago	+13,3	+10,0	+17,3	+13,9
Jan / Set	+14,1	+9,7	+17,6	+13,1
Jan / Out	+15,0	+10,6	+18,5	+13,9
Jan / Nov	+15,8	+10,3	+19,8	+14,1
Jan / Dez	+18,4	+11,7	+21,5	+14,7

FONTE: TERMÔMETRO DE VENDAS (CDL-Rio)

VN: Variação Nominal

VR: Variação Real

Desempenho Vendas Acumuladas por Categorias 2010 – 2009

MESES	Média Global		Vendas à Vista		Vendas a Prazo	
	V.N.	V.R.	V.N.	V.R.	V.N.	V.R.
Jan / Fev	+16,0	+16,0	+13,7	+13,7	+18,0	+18,0
Jan / Mar	+17,8	+16,6	+16,2	+15,1	+19,2	+18,0
Jan / Abr	+17,1	+16,0	+15,9	+14,8	+18,2	+17,0
Jan / Mai	+16,9	+14,7	+15,6	+13,4	+18,1	+15,8
Jan / Jun	+16,3	+14,0	+14,6	+12,4	+17,8	+15,5
Jan / Jul	+15,9	+12,5	+14,3	+11,0	+17,4	+14,0
Jan / Ago	+16,2	+12,8	+14,5	+11,2	+17,7	+14,3
Jan / Set	+16,6	+12,1	+14,9	+10,5	+18,1	+13,6
Jan / Out	+17,5	+13,0	+15,8	+11,3	+19,1	+14,5
Jan / Nov	+18,8	+13,1	+16,9	+11,3	+20,4	+14,7
Jan / Dez	+20,7	+13,9	+18,2	+11,5	+22,9	+15,9

FONTE: TERMÔMETRO DE VENDAS (CDL-Rio)

VN: Variação Nominal

VR: Variação Real

Desempenho Vendas Acumuladas por Categorias Ramo Mole (2010 – 2009)

MESES	Ramo Mole		Vendas à Vista		Vendas a Prazo	
	V.N.	V.R.	V.N.	V.R.	V.N.	V.R.
Jan / Fev	+10,6	+10,6	+9,1	+9,1	+12,4	+12,4
Jan / Mar	+12,3	+11,2	+12,7	+11,6	+11,8	+10,7
Jan / Abr	+11,9	+10,8	+12,0	+10,9	+11,7	+10,6
Jan / Mai	+13,1	+10,9	+12,1	+9,9	+14,1	+11,9
Jan / Jun	+12,6	+10,4	+11,3	+9,1	+14,1	+11,8
Jan / Jul	+12,5	+9,2	+11,1	+7,9	+13,9	+10,5
Jan / Ago	+13,3	+10,0	+11,5	+8,2	+15,2	+11,8
Jan / Set	+14,1	+9,7	+11,9	+7,6	+16,2	+11,8
Jan / Out	+15,0	+10,6	+13,0	+8,7	+17,1	+12,6
Jan / Nov	+15,8	+10,3	+13,9	+8,5	+17,8	+12,2
Jan / Dez	+18,5	+11,8	+16,5	+9,9	+20,4	+13,6

FONTE: TERMÔMETRO DE VENDAS (CDL-Rio)

VN: Variação Nominal

VR: Variação Real

Desempenho Vendas Acumuladas por Categorias Ramo Duro (2010 – 2009)

MESES	Ramo Duro		Vendas à Vista		Vendas a Prazo	
	V.N.	V.R.	V.N.	V.R.	V.N.	V.R.
Jan / Fev	+17,7	+17,7	+15,4	+15,4	+19,6	+19,6
Jan / Mar	+19,7	+18,5	+17,6	+16,5	+21,4	+20,2
Jan / Abr	+19,1	+17,9	+17,6	+16,4	+20,4	+19,2
Jan / Mai	+18,4	+16,1	+17,1	+14,9	+19,4	+17,1
Jan / Jun	+17,7	+15,4	+16,0	+13,8	+19,1	+16,7
Jan / Jul	+17,2	+13,8	+15,6	+12,3	+18,6	+15,1
Jan / Ago	+17,3	+13,9	+15,8	+12,4	+18,6	+15,2
Jan / Set	+17,6	+13,1	+16,1	+11,7	+18,8	+14,2
Jan / Out	+18,5	+13,9	+17,0	+12,5	+19,8	+15,2
Jan / Nov	+19,8	+14,1	+18,1	+12,5	+21,3	+15,5
Jan / Dez	+21,5	+14,7	+18,9	+12,2	+23,8	+16,8

FONTE: TERMÔMETRO DE VENDAS (CDL-Rio)

VN: Variação Nominal

VR: Variação Real

Desempenho Vendas Acumuladas por Categorias (2010 – 2009) Ramo Mole – Confecção e Moda Infantil

MESES	Média Global		Vendas à Vista		Vendas a Prazo	
	V.N.	V.R.	V.N.	V.R.	V.N.	V.R.
Jan / Feb	+11,0	+11,0	+9,4	+9,4	+12,8	+12,8
Jan / Mar	+12,7	+11,6	+13,2	+12,1	+12,1	+11,0
Jan / Abr	+12,2	+11,1	+12,5	+11,4	+11,9	+10,8
Jan / Mai	+13,4	+11,2	+12,5	+10,3	+14,4	+12,1
Jan / Jun	+13,0	+10,7	+11,6	+9,4	+14,4	+12,1
Jan / Jul	+12,8	+9,5	+11,4	+8,1	+14,2	+10,9
Jan / Ago	+13,6	+10,3	+11,7	+8,5	+15,5	+12,1
Jan / Set	+14,4	+10,0	+12,1	+7,8	+16,6	+12,1
Jan / Out	+15,4	+10,9	+13,3	+8,9	+17,4	+12,9
Jan / Nov	+16,2	+10,7	+14,2	+8,8	+18,2	+12,5
Jan / Dez	+18,9	+12,2	+17,0	+10,3	+20,8	+13,9

FONTE: TERMÔMETRO DE VENDAS (CDL-Rio)
VN: Variação Nominal
VR: Variação Real

Desempenho Vendas Acumuladas por Categorias (2010 – 2009) Ramo Mole – Calçados

MESES	Média Global		Vendas à Vista		Vendas a Prazo	
	V.N.	V.R.	V.N.	V.R.	V.N.	V.R.
Jan / Feb	+6,2	+6,2	-2,9	-2,9	+6,9	+6,9
Jan / Mar	+7,6	+6,6	-0,6	-1,6	+8,3	+7,2
Jan / Abr	+7,9	+6,8	+3,1	+2,1	+8,3	+7,2
Jan / Mai	+10,3	+8,1	+7,5	+5,4	+10,6	+8,5
Jan / Jun	+10,2	+8,0	+8,8	+6,6	+10,3	+8,2
Jan / Jul	+10,6	+7,4	+10,1	+6,9	+10,6	+7,4
Jan / Ago	+12,0	+8,7	+11,0	+7,8	+12,1	+8,8
Jan / Set	+13,0	+8,7	+11,6	+7,4	+13,2	+8,9
Jan / Out	+13,7	+9,4	+12,3	+8,0	+13,9	+9,5
Jan / Nov	+14,7	+9,2	+13,7	+8,2	+14,8	+9,3
Jan / Dez	+16,4	+9,8	+13,8	+7,4	+16,7	+10,1

FONTE: TERMÔMETRO DE VENDAS (CDL-Rio)

VN: Variação Nominal

VR: Variação Real

Desempenho Vendas Acumuladas por Categorias (2010 – 2009) Ramo Mole – Tecidos

MESES	Média Global		Vendas à Vista		Vendas a Prazo	
	V.N.	V.R.	V.N.	V.R.	V.N.	V.R.
Jan / Fev	+5,2	+5,2	+5,4	+5,4	+4,8	+4,8
Jan / Mar	+6,9	+5,9	+7,4	+6,3	+5,8	+4,8
Jan / Abr	+6,6	+5,5	+5,3	+4,2	+9,8	+8,7
Jan / Mai	+7,3	+5,2	+6,3	+4,3	+9,2	+7,1
Jan / Jun	+7,3	+5,2	+7,0	+4,9	+8,0	+5,9
Jan / Jul	+7,2	+4,0	+7,4	+4,3	+6,6	+3,5
Jan / Ago	+7,7	+4,6	+7,7	+4,6	+7,7	+4,6
Jan / Set	+8,4	+4,2	+8,3	+4,1	+8,7	+4,5
Jan / Out	+9,0	+4,8	+8,7	+4,6	+9,4	+5,2
Jan / Nov	+9,6	+4,4	+9,2	+4,0	+10,4	+5,1
Jan / Dez	+10,0	+3,7	+9,0	+2,8	+11,8	+5,5

FONTE: TERMÔMETRO DE VENDAS (CDL-Rio)

VN: Variação Nominal

VR: Variação Real

Desempenho Vendas Acumuladas por Categorias (2010 – 2009) Ramo Duro – Eletrodomésticos

MESES	Média Global		Vendas à Vista		Vendas a Prazo	
	V.N.	V.R.	V.N.	V.R.	V.N.	V.R.
Jan / Fev	+17,9	+17,9	+15,6	+15,6	+19,8	+19,8
Jan / Mar	+20,0	+18,8	+17,9	+16,7	+21,7	+20,5
Jan / Abr	+19,4	+18,2	+17,9	+16,7	+20,7	+19,5
Jan / Mai	+18,6	+16,3	+17,4	+15,1	+19,7	+17,3
Jan / Jun	+17,9	+15,6	+16,2	+14,0	+19,3	+17,0
Jan / Jul	+17,4	+14,0	+15,8	+12,4	+18,8	+15,4
Jan / Ago	+17,5	+14,1	+15,9	+12,6	+18,8	+15,4
Jan / Set	+17,8	+13,2	+16,3	+11,8	+19,0	+14,4
Jan / Out	+18,7	+14,1	+17,1	+12,6	+20,0	+15,4
Jan / Nov	+20,0	+14,3	+18,2	+12,6	+21,4	+15,7
Jan / Dez	+21,7	+14,8	+19,0	+12,3	+24,0	+16,9

FONTE: TERMÔMETRO DE VENDAS (CDL-Rio)

VN: Variação Nominal

VR: Variação Real

Desempenho Vendas Acumuladas por Categorias (2010 – 2009) Ramo Duro – Móveis

MESES	Média Global		Vendas à Vista		Vendas a Prazo	
	V.N.	V.R.	V.N.	V.R.	V.N.	V.R.
Jan / Feb	+13,3	+13,3	+13,3	+13,3	+13,4	+13,4
Jan / Mar	+14,9	+13,7	+14,9	+13,8	+14,8	+13,7
Jan / Abr	+14,4	+13,3	+14,9	+13,8	+13,7	+12,6
Jan / Mai	+15,2	+12,9	+15,1	+12,9	+15,2	+12,9
Jan / Jun	+14,6	+12,4	+14,4	+12,1	+15,0	+12,7
Jan / Jul	+14,7	+11,4	+14,8	+11,4	+14,6	+11,3
Jan / Ago	+15,6	+12,2	+15,3	+12,0	+15,9	+12,5
Jan / Set	+16,5	+12,0	+16,0	+11,6	+17,1	+12,6
Jan / Out	+18,1	+13,6	+17,5	+13,0	+19,1	+14,5
Jan / Nov	+19,5	+13,8	+18,7	+13,07	+20,7	+14,9
Jan / Dez	+20,6	+13,8	+19,4	+12,7	+22,3	+15,4

FONTE: TERMÔMETRO DE VENDAS (CDL-Rio)

VN: Variação Nominal

VR: Variação Real

Desempenho Vendas Acumuladas por Categorias (2010 – 2009) Ramo Duro – Jóias

MESES	Média Global		Vendas à Vista		Vendas a Prazo	
	V.N.	V.R.	V.N.	V.R.	V.N.	V.R.
Jan / Feb	+2,8	+2,8	+1,4	+1,4	+5,2	+5,2
Jan / Mar	+5,5	+4,5	+4,7	+3,7	+6,8	+5,7
Jan / Abr	+5,6	+4,5	+4,6	+3,5	+7,1	+6,1
Jan / Mai	+6,8	+4,7	+5,6	+3,5	+8,6	+6,5
Jan / Jun	+7,0	+4,9	+5,8	+3,7	+9,0	+6,9
Jan / Jul	+7,3	+4,2	+6,2	+3,1	+9,1	+5,9
Jan / Ago	+8,1	+4,9	+6,9	+3,8	+9,9	+6,7
Jan / Set	+8,8	+4,6	+7,5	+3,3	+11,0	+6,7
Jan / Out	+9,5	+5,3	+8,2	+4,1	+11,5	+7,2
Jan / Nov	+10,5	+5,2	+9,2	+4,0	+12,5	+7,1
Jan / Dez	+12,0	+5,7	+9,8	+3,6	+15,4	+8,8

FONTES: TERMÔMETRO DE VENDAS (CDL-Rio)

VN: Variação Nominal

VR: Variação Real

Desempenho Vendas Acumuladas por Categorias (2010 – 2009) Ramo Duro – Óticas

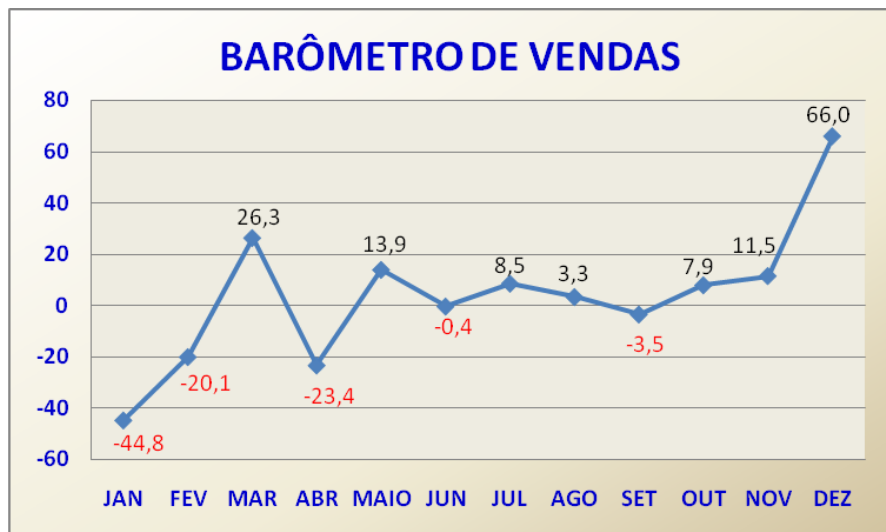
MESES	Média Global		Vendas à Vista		Vendas a Prazo	
	V.N.	V.R.	V.N.	V.R.	V.N.	V.R.
Jan / Feb	+4,6	+4,6	+2,9	+2,9	+5,7	+5,7
Jan / Mar	+4,9	+3,9	+3,7	+2,7	+5,7	+4,6
Jan / Abr	+4,9	+3,8	+4,5	+3,4	+5,1	+4,1
Jan / Mai	+5,4	+3,3	+4,9	+2,8	+5,7	+3,6
Jan / Jun	+5,6	+3,5	+5,0	+3,0	+5,9	+3,9
Jan / Jul	+5,6	+2,5	+5,3	+2,3	+5,8	+2,7
Jan / Ago	+6,4	+3,3	+6,3	+3,2	+6,4	+3,3
Jan / Set	+7,0	+2,9	+6,9	+2,8	+7,1	+3,0
Jan / Out	+7,5	+3,4	+7,3	+3,2	+7,7	+3,6
Jan / Nov	+8,3	+3,1	+8,0	+2,8	+8,5	+3,3
Jan / Dez	+9,1	+2,9	+7,1	+1,1	+10,4	+4,1

FONTE: TERMÔMETRO DE VENDAS (CDL-Rio)
 VN: Variação Nominal
 VR: Variação Real

Gráfico do Barômetro de Vendas

Desempenho de Vendas em relação ao mês anterior

2009



Barômetro de Vendas

Desempenho de Vendas em relação ao mês anterior

2010

	Varição Nominal %	Varição Real %
Janeiro	-44,3	-44,8
Fevereiro	-19,3	-20,1
Março	+27,6	+26,3
Abril	-22,6	-23,4
Mai	+16,2	+13,9
Junho	-0,4	-0,4
Julho	+8,5	+8,5
Agosto	+4,3	+3,3
Setembro	-2,5	-3,5
Outubro	+9,0	+7,9
Novembro	+13,7	+11,5
Dezembro	+66,0	+66,0

FORTE: TERMÔMETRO DE VENDAS (CDL-Rio)
VN: Variação Nominal
VR: Variação Real

Barômetro de Vendas

Desempenho das Vendas em relação mês anterior por Ramos de Atividades

Ramo Mole 2010

MESES	Média Global		Vendas à Vista		Vendas a Prazo	
	V.N.	V.R.	V.N.	V.R.	V.N.	V.R.
Janeiro	-65,3	-65,6	-59,3	-59,7	-70,3	-70,6
Fevereiro	-10,6	-11,4	-13,0	-13,8	-8,0	-8,9
Março	+41,8	+40,4	+55,3	+53,8	+27,8	+26,6
Abril	-15,5	-16,4	-25,4	-26,2	-3,1	-4,1
Mai	+7,7	+5,6	+5,5	+3,4	+9,8	+7,7
Junho	+4,4	+4,4	+3,7	+3,7	+4,9	+4,9
Julho	+1,3	+1,3	+4,0	+4,0	-1,2	-1,2
Agosto	+7,0	+5,9	+2,5	+1,4	+11,3	+10,2
Setembro	-10,5	-11,3	-8,8	-9,7	-11,9	-12,8
Outubro	+11,8	+10,7	+18,0	+16,9	+6,0	+5,08
Novembro	-5,0	-6,9	-5,9	-7,8	-4,1	-6,0
Dezembro	+138,3	+138,3	+113,2	+113,2	+163,5	+163,5

FONTE: TERMÔMETRO DE VENDAS (CDL-Rio)
 VN: Variação Nominal
 VR: Variação Real

Barômetro de Vendas

Desempenho das Vendas em relação mês anterior por Ramos de Atividades

Ramo Duro 2010

MESES	Média Global		Vendas à Vista		Vendas a Prazo	
	V.N.	V.R.	V.N.	V.R.	V.N.	V.R.
Janeiro	-32,9	-33,6	-35,2	-35,8	-31,0	-31,7
Fevereiro	-21,9	-22,7	-20,9	-21,7	-22,7	-23,5
Março	+22,9	+21,7	+25,8	+24,6	+20,5	+19,3
Abril	-25,3	-26,1	-24,0	-24,8	-26,4	-27,1
Mai	+19,9	+17,5	+15,9	+13,6	+23,4	+21,0
Junho	-2,3	-2,3	-2,6	-2,6	-2,1	-2,1
Julho	+11,6	+11,6	+11,3	+11,3	+11,8	+11,8
Agosto	+3,3	+2,3	+3,0	+2,0	+3,6	+2,6
Setembro	+0,6	-0,4	-0,2	-1,1	+1,2	+0,2
Outubro	+8,1	+7,0	+9,9	+8,8	+6,6	+5,5
Novembro	+20,5	+18,1	+17,0	+14,7	+23,4	+20,9
Dezembro	+45,4	+45,4	+48,6	+48,6	+43,0	+43,0

FONTE: TERMÔMETRO DE VENDAS (CDL-Rio)
 VN: Variação Nominal
 VR: Variação Real

Barômetro de Vendas

Desempenho das Vendas por Categorias:

Ramo Mole

Ramo Duro

MESES	Média Global		Vendas à Vista		Vendas a Prazo	
	V.N.	V.R.	V.N.	V.R.	V.N.	V.R.
Janeiro	-44,3	-44,9	-43,8	-44,3	-44,8	-45,3
Fevereiro	-19,4	-20,2	-18,9	-19,7	-19,8	-20,6
Março	+27,7	+26,4	+34,1	+32,8	+22,2	+21,0
Abril	-22,6	-23,4	-24,5	-25,3	-20,8	-21,6
Maiο	+16,2	+13,9	+12,4	+10,2	+19,5	+17,2
Junho	-0,5	-0,5	-0,9	-0,9	-0,2	-0,2
Julho	+8,6	+8,6	+9,3	+9,3	+8,1	+8,1
Agosto	+4,3	+3,3	+2,8	+1,8	+5,6	+4,6
Setembro	-2,5	-3,5	-2,6	-3,6	-2,4	-3,4
Outubro	+9,0	+7,9	+12,2	+11,0	+6,4	+5,4
Novembro	+13,8	+11,6	+10,6	+8,4	+16,6	+14,3
Dezembro	+66,0	+66,0	+64,8	+64,8	+67,0	+67,0

FONTE: TERMÔMETRO DE VENDAS (CDL-Rio)
 VN: Variação Nominal
 VR: Variação Real

Barômetro de Vendas

Desempenho das Vendas por Categorias :

Ramo Mole 2010

MESES	Ramo Mole		Vendas à Vista		Vendas a Prazo	
	V.N.	V.R.	V.N.	V.R.	V.N.	V.R.
Janeiro	-65,5	-65,9	-59,76	-60,2	-70,3	-70,6
Fevereiro	-10,6	-11,4	-13,0	-13,9	-8,0	-8,9
Março	+42,3	+40,9	+56,6	+55,0	+27,8	+26,6
Abril	-15,6	-16,4	-25,6	-26,4	-3,1	-4,1
Mai	+7,6	+5,5	+4,9	+2,9	+10,2	+8,0
Junho	+4,1	+4,1	+3,3	+3,3	+4,9	+4,9
Julho	+1,6	+1,6	+4,6	+4,6	-1,2	-1,2
Agosto	+6,9	+5,9	+2,3	+1,3	+11,3	+10,2
Setembro	-10,4	-11,3	-8,7	-9,6	-11,9	-12,7
Outubro	+11,8	+10,7	+18,2	+17,0	+6,0	+5,0
Novembro	-4,7	-6,6	-5,3	-7,2	-4,1	-6,0
Dezembro	+138,3	+138,3	+114,6	+114,6	+161,9	+161,9

FORNTE: TERMÔMETRO DE VENDAS (CDL-Rio)

VN: Variação Nominal

VR: Variação Real

Barômetro de Vendas

Desempenho das Vendas por Categorias :

Ramo Duro 2010

MESES	Ramo Duro		Vendas à Vista		Vendas a Prazo	
	V.N.	V.R.	V.N.	V.R.	V.N.	V.R.
Janeiro	-32,9	-33,6	-35,2	-35,8	-31,0	-31,7
Fevereiro	-21,9	-22,7	-20,9	-21,7	-22,7	-23,5
Março	+22,9	+21,7	+25,8	+24,6	+20,5	+19,3
Abril	-25,3	-26,1	-24,0	-24,8	-26,4	-27,1
Maiο	+19,9	+17,5	+15,9	+13,6	+23,4	+21,0
Junho	-2,3	-2,3	-2,6	-2,6	-2,1	-2,1
Julho	+11,6	+11,6	+11,3	+11,3	+11,8	+11,8
Agosto	+3,3	+2,3	+3,0	+2,0	+3,6	+2,6
Setembro	+0,6	-0,4	-0,2	-1,1	+1,2	+0,2
Outubro	+8,1	+7,0	+9,9	+8,8	+6,6	+5,5
Novembro	+20,5	+18,1	+17,0	+14,7	+23,4	+20,9
Dezembro	+45,4	+45,4	+48,6	+48,6	+43,0	+43,0

FONTE: TERMÔMETRO DE VENDAS (CDL-Rio)
 VN: Variação Nominal
 VR: Variação Real

Barômetro de Vendas

Desempenho das Vendas por Categorias 2010

Ramo Mole – Confecções e Moda Infantil

MESES	Média Global		Vendas à Vista		Vendas a Prazo	
	V.N.	V.R.	V.N.	V.R.	V.N.	V.R.
Janeiro	-67,0	-67,3	-61,3	-61,7	-71,7	-72,0
Fevereiro	-9,1	-10,0	-11,5	-12,3	-6,7	-7,6
Março	+40,4	+39,0	+53,8	+52,2	+27,1	+25,8
Abril	-13,7	-14,5	-22,8	-23,6	-2,7	-3,6
Maió	+6,4	+4,3	+3,5	+1,5	+9,2	+7,0
Junho	+4,8	+4,8	+3,9	+3,9	+5,7	+5,7
Julho	+1,0	+1,0	+4,1	+4,1	-1,7	-1,7
Agosto	+7,2	+6,1	+2,7	+1,7	+11,4	+10,3
Setembro	-10,9	-11,8	-9,3	-10,2	-12,3	-13,2
Outubro	+12,6	+11,4	+19,3	+18,1	+6,5	+5,5
Novembro	-5,2	-7,0	-5,8	-7,7	-4,5	-6,4
Dezembro	+145,7	+145,7	+121,0	+121,0	+170,2	+170,2

FORTE: TERMÔMETRO DE VENDAS (CDL-Rio)

VN: Variação Nominal

VR: Variação Real

Barômetro de Vendas

Desempenho das Vendas por Categorias 2010

Ramo Mole – Calçados

MESES	Média Global		Vendas à Vista		Vendas a Prazo	
	V.N.	V.R.	V.N.	V.R.	V.N.	V.R.
Janeiro	-34,7	-35,3	-65,8	-66,1	-30,6	-31,3
Fevereiro	-18,8	-19,6	-2,6	-3,6	-19,8	-20,6
Março	+9,6	+8,5	+2,8	+1,8	+10,1	+9,0
Abril	-17,4	-18,2	-0,7	-1,6	-18,6	-19,4
Mai	+37,3	+34,6	+62,6	+59,4	+30,6	+28,0
Junho	-24,0	-24,0	-69,7	-69,7	-8,9	-8,9
Julho	+30,2	+30,2	+31,2	+31,2	+30,0	+30,0
Agosto	+12,6	+11,5	+30,4	+29,1	+10,6	+9,5
Setembro	-14,7	-15,5	-19,6	-20,4	-14,0	-14,9
Outubro	-12,0	-12,8	-12,1	-12,9	-11,9	-12,8
Novembro	-0,3	-2,2	+3,7	+1,7	-0,8	-2,7
Dezembro	+99,1	+99,1	+48,2	+48,2	+105,6	+105,6

FORNTE: TERMÔMETRO DE VENDAS (CDL-Rio)

VN: Variação Nominal

VR: Variação Real

Barômetro de Vendas

Desempenho das Vendas por Categorias 2010

Ramo Mole – Tecidos

MESES	Média Global		Vendas à Vista		Vendas a Prazo	
	V.N.	V.R.	V.N.	V.R.	V.N.	V.R.
Janeiro	-21,0	-21,8	-19,9	-20,7	-23,4	-24,2
Fevereiro	-31,8	-32,5	-32,1	-32,8	-31,1	-31,8
Março	+96,4	+94,4	+100,7	+98,7	+83,5	+81,7
Abril	-45,7	-46,2	-58,6	-59,0	-4,4	-5,46
Mai	+28,3	+25,8	+28,5	+25,9	+28,1	+25,6
Junho	-0,7	-0,7	+3,6	+3,6	-6,6	-6,6
Julho	+5,5	+5,5	+12,8	+12,8	-5,8	-5,8
Agosto	+0,4	-0,6	-4,9	-5,8	+10,2	+9,1
Setembro	+2,2	+1,2	+2,3	+1,3	+2,0	+1,0
Outubro	+4,3	+3,3	+3,6	+2,5	+5,5	+4,4
Novembro	+4,2	+2,2	+3,9	+1,8	+4,7	+2,7
Dezembro	+3,6	+3,6	+15,0	+15,0	-14,3	-14,3

FORNTE: TERMÔMETRO DE VENDAS (CDL-Rio)

VN: Variação Nominal

VR: Variação Real

Barômetro de Vendas

Desempenho das Vendas por Categorias 2010

Ramo Duro – Eletrodomésticos

MESES	Média Global		Vendas à Vista		Vendas a Prazo	
	V.N.	V.R.	V.N.	V.R.	V.N.	V.R.
Janeiro	-33,3	-33,9	-35,6	-36,2	-31,3	-32,0
Fevereiro	-22,0	-22,8	-21,0	-21,8	-22,8	-23,5
Março	+23,0	+21,8	+26,1	+24,8	+20,5	+19,3
Abril	-25,9	-26,7	-24,7	-25,5	-27,0	-27,7
Maió	+20,1	+17,8	+16,0	+13,8	+23,6	+21,2
Junho	-1,5	-1,5	-1,7	-1,7	-1,4	-1,4
Julho	+11,4	+11,4	+11,0	+11,0	+11,7	+11,7
Agosto	+2,8	+1,8	+2,4	+1,4	+3,1	+2,1
Setembro	+0,7	-0,3	-0,0	-1,0	+1,3	+0,3
Outubro	+7,9	+6,9	+9,7	+8,6	+6,5	+5,4
Novembro	+20,9	+18,5	+17,3	+15,0	+23,8	+21,3
Dezembro	+46,3	+46,3	+50,4	+50,4	+43,2	+43,2

FORTE: TERMÔMETRO DE VENDAS (CDL-Rio)

VN: Variação Nominal

VR: Variação Real

Barômetro de Vendas

Desempenho das Vendas por Categorias 2010

Ramo Duro – Móveis

MESES	Média Global		Vendas à Vista		Vendas a Prazo	
	V.N.	V.R.	V.N.	V.R.	V.N.	V.R.
Janeiro	+9,0	+8,0	+13,2	+12,0	+3,4	+2,4
Fevereiro	-13,5	-14,3	-12,1	-13,0	-15,6	-16,4
Março	+16,3	+15,1	+16,4	+15,3	+16,0	+14,9
Abril	-2,8	-3,7	-2,9	-3,9	-2,6	-3,6
Maió	+13,6	+11,4	+11,9	+9,7	+16,3	+14,0
Junho	-28,8	-28,8	-28,8	-28,8	-28,8	-28,8
Julho	+27,2	+27,2	+29,1	+29,1	+24,2	+24,2
Agosto	+25,6	+24,4	+25,6	+24,4	+25,7	+24,4
Setembro	+10,0	+8,9	+8,3	+7,2	+12,5	+11,4
Outubro	+18,6	+17,4	+18,7	+17,6	+18,3	+17,2
Novembro	+1,1	-0,9	+2,6	+0,6	-1,2	-3,1
Dezembro	-10,1	-10,1	-39,3	-39,3	+35,3	+35,3

FORTE: TERMÔMETRO DE VENDAS (CDL-Rio)

VN: Variação Nominal

VR: Variação Real

Barômetro de Vendas

Desempenho das Vendas por Categorias 2010

Ramo Duro – Jóias

MESES	Média Global		Vendas à Vista		Vendas a Prazo	
	V.N.	V.R.	V.N.	V.R.	V.N.	V.R.
Janeiro	-59,7	-60,1	-55,5	-55,9	-64,7	-65,0
Fevereiro	-4,5	-5,4	-3,2	-4,2	-6,4	-7,3
Março	+34,4	+33,1	+34,9	+33,5	+33,7	+32,4
Abril	-5,7	-6,6	-7,2	-8,1	-3,3	-4,2
Maió	+8,6	+6,5	+8,1	+6,0	+9,4	+7,3
Junho	-17,3	-17,3	-17,3	-17,3	-17,3	-17,3
Julho	+10,5	+10,5	+11,9	+11,9	+8,4	+8,4
Agosto	+14,0	+12,9	+12,6	+11,5	+16,3	+15,1
Setembro	-8,5	-9,4	-8,8	-9,7	-7,9	-8,8
Outubro	+7,3	+6,2	+8,7	+7,7	+5,2	+4,1
Novembro	+24,0	+21,6	+22,4	+20,0	+26,5	+24,0
Dezembro	+75,3	+75,3	+65,8	+65,8	+89,6	+89,6

FORTE: TERMÔMETRO DE VENDAS (CDL-Rio)

VN: Variação Nominal

VR: Variação Real

Barômetro de Vendas

Desempenho das Vendas por Categorias 2010

Ramo Duro – Óticas

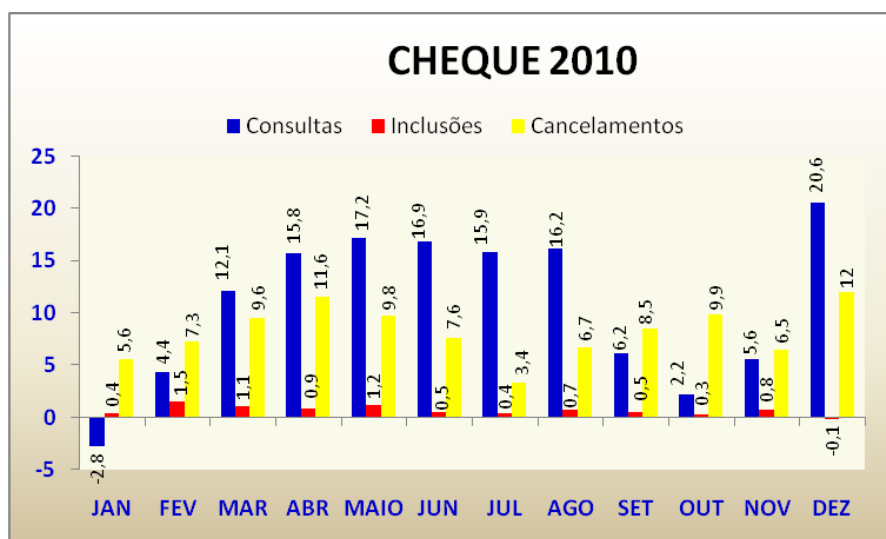
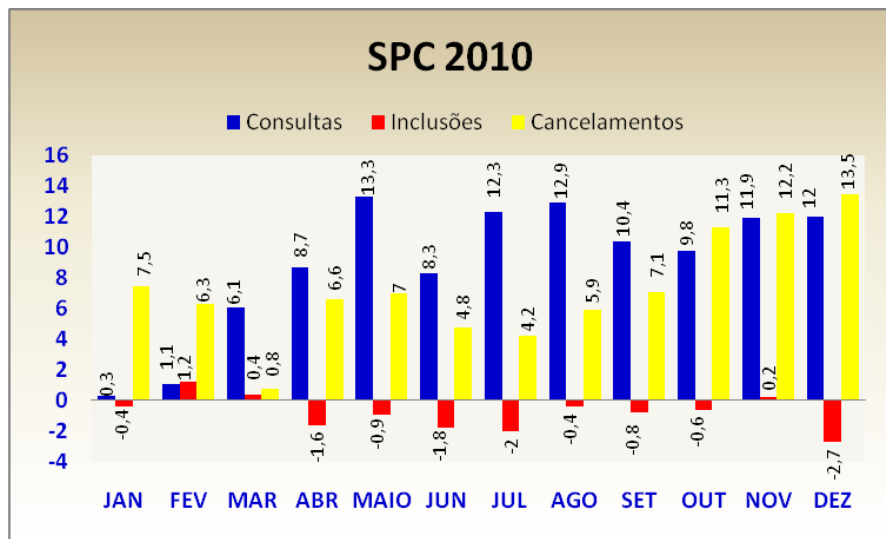
MESES	Média Global		Vendas à Vista		Vendas a Prazo	
	V.N.	V.R.	V.N.	V.R.	V.N.	V.R.
Janeiro	+14,6	+13,4	-9,7	-10,6	+39,2	+37,8
Fevereiro	-27,2	-28,0	-28,4	-29,1	-26,5	-27,2
Março	+14,1	+13,0	+4,6	+3,5	+20,3	+19,1
Abril	+10,6	+9,5	+21,8	+20,6	+4,4	+3,4
Maió	+14,7	+12,5	+12,0	+9,8	+16,5	+14,2
Junho	-29,8	-29,8	-30,6	-30,6	-29,4	-29,4
Julho	+14,3	+14,3	+19,6	+19,6	+11,1	+11,1
Agosto	+29,3	+28,0	+30,1	+28,9	+28,7	+27,4
Setembro	-21,5	-22,3	-24,3	-25,0	-19,7	-20,5
Outubro	+5,5	+4,5	+9,4	+8,3	+3,1	+2,1
Novembro	+7,4	+5,3	+4,7	+2,6	+9,1	+7,0
Dezembro	+5,4	+5,4	+15,9	+15,9	-1,4	-1,4

FORTE: TERMÔMETRO DE VENDAS (CDL-Rio)

VN: Variação Nominal

VR: Variação Real

Gráficos do Movimento de SPC e Cheque Ano de 2009



Movimento do Serviço de Proteção ao Crédito Ano de 2010

Movimento do Serviço de Proteção ao Crédito %			
MESES	CONSULTAS	NOVAS INCLUSÕES	DIVIDAS QUITADAS
Janeiro	+0,3	-0,4	+7,5
Fevereiro	+1,1	+1,2	+6,3
Março	+6,1	+0,4	+0,8
Abril	+8,7	-1,6	+6,6
Maió	+13,3	-0,9	+7,0
Junho	+8,3	-1,8	+4,8
Julho	+12,3	-2,0	+4,2
Agosto	+12,9	-0,4	+5,9
Setembro	+10,4	-0,8	+7,1
Outubro	+9,8	-0,6	+11,3
Novembro	+11,9	+0,2	+12,2
Dezembro	+12,0	-2,7	+13,5

FONTE: CDL-Rio

Movimento do Cheques

Serviço de Proteção ao Uso de Cheque

Ano de 2010

Movimento de Cheques %			
MESES	CONSULTAS	NOVAS INCLUSÕES	DIVIDAS QUITADAS
Janeiro	-2,8	+0,4	+5,6
Fevereiro	+4,4	+1,5	+7,3
Março	+12,1	+1,1	+9,6
Abril	+15,8	+0,9	+11,6
Maiο	+17,2	+1,2	+9,8
Junho	+16,9	+0,5	+7,6
Julho	+15,9	+0,4	+3,4
Agosto	+16,2	+0,7	+6,7
Setembro	+6,2	+0,5	+8,5
Outubro	+2,2	+0,3	+9,9
Novembro	+5,6	+0,8	+6,5
Dezembro	+20,6	-0,1	+12,0

FORTE: CDL-Rio

Expediente

Publicação: **Clube de Diretores Lojistas do Rio de Janeiro**

Presidente: **Aldo Carlos M. Gonçalves**

Vice-Presidente: Luiz Antônio Alves Corrêa

Diretores: Szol Mendel Goldberg
Carlos Alberto Pereira de Sequeiros
Ricardo Beildeck
Roland Khalil Gebara
João Batista Magalhães

Superintendentes: Ubaldo Pompeu
Abraão Flanzboym

Coordenação e Revisão:
Barbara M. Santiago da Silva

Pesquisa: Barbara M. Santiago da Silva
Isabel dos Santos

Impressão e Arte : Márcia Rodrigues
Aristheu – Gráfica

Prestação de Serviço:

- Serviço de Proteção ao Crédito
- Cheque
- Sistema Integrado de Anotações Comerciais
- Serviço de Recuperação ao Crédito
- Informática
- Departamento Jurídico

Distribuição Gratuita CDL-Rio

Editado pelo Serviço de Divulgação do Centro de Estudos CDL-Rio

Telefone (21) 2506-1234 e 2506-1254

email: estudos@cldrio.com.br

Utilize Nossos Serviços

- **SERVIÇO DE PROTEÇÃO AO CRÉDITO**
Informações de Serviço de Proteção ao Crédito Nacional
- **LIGCHEQUE**
Garanta sua Lucratividade com apenas uma informação
- **SIAC**
Dados cadastrais de Pessoa Física e Pessoa Jurídica obtidas na Junta Comercial, Cartórios e outros.
- **OK**
Serviço Nacional de Conferência de Endereço através do número telefônico
- **SOB MEDIDA**
Desenvolver soluções para atender suas necessidades de negócios
- **SRC – Serviço de Recuperação ao Crédito**
Um avanço sobre os tradicionais serviços de cobrança
- **RENAVAM**
Informações sobre alienação, multas, alerta de roubo / furto

CDL-RIO: Maiores Informações: (21) 2506-1200 ou pelo site: www.cdlrio.com.br

- **IVAR – Instituto do Varejo**
Centro de Treinamento para o aprimoramento de sua equipe
Visite nosso site: www.univar-rj.com.br ou pelo telefone: (21) 2506-1260
- **Ivar Contact Center**
Sua mais nova opção em soluções de Relacionamento, Comunicação Unificada e Tecnologia da Informação
Visite nosso site: www.ivarcontactcenter.com.br ou pelo telefone: (21) 2506-1287